

Steiggeräte

Professionelle und vielseitige Steiggeräte erleichtern den Arbeitsablauf



319,-

Erhöhte Flexibilität im Einsatz

1 Leiter - 5 Varianten

Einfacher und schneller Wechsel



Teleskop-Kombileiter,
Multimaster 5

Best.-Nr. 8002 901678

Weitere Informationen finden Sie auf Seite 690

38,95

Leicht und handlich



Klapptritt

Best.-Nr. 9000 465010

Weitere Informationen finden Sie auf Seite 689

Inhalt



Rollhocker
Seite 688



Klapptritte
Seite 689



Stehleitern, einseitig begehbar
Seite 691-696



Stehleitern, beidseitig begehbar
Seite 697-701



Stehleitern R13
Seite 696



Vielzweckleitern
Seite 690, 702-703



Plattformleitern
Seite 703-706



Tankwagenleitern
Seite 707



Regalleitern
Seite 707



Anlegeleitern
Seite 708-710



Teleskopleitern
Seite 690, 711



Schiebeleitern
Seite 712-713



Seilzugleitern
Seite 714



Stufen-Schiebeleiter
Seite 715



Schachtleitern
Seite 716



Arbeitsböcke
Seite 717



Arbeitspodeste
Seite 717-721, 724



Sicherheitstreppe
Seite 720-721



Arbeitsplattformen
Seite 717, 722-724



Podesttreppe
Seite 721, 724-726



Überstiege
Seite 727



Treppe
Seite 728



Gerüste
Seite 729-736



Personenlifte
Seite 737



Foto: pointstudio/Shutterstock.com



Rollhocker

Ohne Belastung in alle Richtungen leicht verschiebbar, bei Belastung steht der Rollhocker absolut fest. Gleitet leicht und einfach auf Hart- und Teppichboden.

- Rutschfeste Auftrittsflächen, für sicheren und bequemen Stand
- Max. Gesamtbelastung 150 kg



Aus bruchfestem Kunststoff



① **43,95**

Leicht und beweglich

Aus bruchfestem Kunststoff

① Rollhocker

- Trittfest, kein Verbeulen oder Verkratzen
- Fahrbar, mit drei auf Federn gelagerten Gleitrollen
- Höhe belastet 425 mm, unbelastet 430 mm
- Durchmesser oben 290 mm, unten 440 mm



Farbe	Best.-Nr.	EUR
lichtgrau	▶ 9000 460150	43,95
rot	▶ 9000 460151	43,95
blau	▶ 9000 460152	43,95
schwarz	▶ 9000 460153	43,95
grau	▶ 9000 460154	43,95

Aus stabilem Stahlblech



② **59,95**

Aus stabilem Stahlblech

② Rollhocker aus stabilem Stahlblech

- Hochwertige Pulverbeschichtung
- Fahrbar mit drei auf Federn gelagerten Gleitrollen
- Auftrittsflächen mit Anti-Rutsch-Belag
- Extra breiter Gummi-Standring
- Höhe belastet 430 mm, unbelastet 440 mm
- Durchmesser oben 295 mm, unten 435 mm



Farbe	Best.-Nr.	EUR
lichtgrau	▶ 9000 460106	59,95
rot	▶ 9000 460104	59,95
blau	▶ 9000 460107	59,95
schwarz	▶ 9000 460105	59,95
grau	▶ 9000 460100	59,95

Aus robustem Polyethylen

Schwerlasttritt

- Besonders robust und bruchsicher
- Rutschfeste Stufen für einen sicheren Stand
- Aus robustem UV-stabilisiertem Polyethylen
- Abwaschbar und widerstandsfähig gegenüber den meisten Chemikalien
- Ideal für den täglichen Einsatz im Lager, Versand oder Büro
- Max. Belastbarkeit 230 kg



Max. Belastbarkeit 230 kg

ab **81,95**

3-stufig

2-stufig

1-stufig

Stufen einschl. Plattform	1	2	3
Plattform B x T mm	459 x 306	450 x 300/235	432 x 292/225/225
Plattformhöhe mm	307	500	730
Gewicht kg	3,4	7,6	11,5
Farbe	Best.-Nr.	Best.-Nr.	Best.-Nr.
rot	▶ 9000 460220	▶ 9000 460225	▶ 9000 460230
blau	▶ 9000 460221	▶ 9000 460226	▶ 9000 460231
gelb	▶ 9000 460222	▶ 9000 460227	▶ 9000 460232
EUR	81,95	135,-	175,-

Die Angebote gelten nur für gewerbliche Abnehmer - Alle Preise zzgl. gesetzl. MwSt.

38,95



Leicht und handlich

Klapptritt

- Stabile Aluminiumausführung
- Platzsparend zusammenklappbar
- Stufen mit Anti-Rutsch-Riffelung
- Max. Gesamtbelastung 150 kg



Für den gelegentlichen Einsatz im Büro

Stufen einschl. Plattform		2
Arbeitshöhe bis ca.	mm	2140
Plattformhöhe	mm	390
Maße geklappt H x B x T	mm	440 x 390 x 160
Gewicht	kg	1,85
Best.-Nr.		▶ 9000 465010
EUR		38,95



ab 69,95

Flexibel einsetzbar

Klapptritt

- Mit Klappsperr
- Aluminium Stufen mit Anti-Rutsch-Riffelung
- Holme eloxiert.
- 2-Komponenten-Kunststofffuß für sicheren Stand auf verschiedenen Böden
- Max. Gesamtbelastung 150 kg



Für den gelegentlichen Einsatz im Büro

Stufen einschl. Plattform		2	3
Arbeitshöhe bis ca.	mm	2400	2600
Plattformhöhe	mm	400	600
Maße geklappt H x B x T	mm	470 x 410 x 190	680 x 440 x 200
Gewicht	kg	2	2,9
Best.-Nr.		▶ 9000 463099	▶ 9000 463101
EUR		69,95	86,95



ab 64,95

Flach zusammenklappbar

Zusammengeklappt nur 50/60 mm schmal

Klapptritt

- Stabile Aluminium-Holme
- Stahl-Stufen silbergrau-beschichtet, mit schwarzem Anti-Rutsch-Belag
- Breite Stufen für hohen Standkomfort
- Sicherheitsverriegelung
- Max. Gesamtbelastung 150 kg
- Geringes Gewicht



Für den gelegentlichen Einsatz im Büro

Stufen einschl. Plattform		2	3
Arbeitshöhe bis ca.	mm	2470	2700
Plattformhöhe	mm	470	700
Maße geklappt H x B x T	mm	900 x 480 x 50	1160 x 480 x 60
Gewicht	kg	3,5	5,1
Best.-Nr.		▶ 9000 463114	▶ 9000 463115
EUR		64,95	76,95

ab 109,-

Bequemer Aufstieg durch spezielle Anordnung der Stufen



Hochgeschwungener Sicherheitsbügel

Klapptritt

- Stabile Aluminiumholme
- Mit hochgeschwungenem Aluminium-Sicherheitsbügel
- Praktische Ablageschale für Kleinteile
- Treppenförmige Stufenanordnung
- Extra große, rutschfest geriffelte Aluminium-Stufen B 300 x T 225 mm
- Leiterschuhe mit Soft-Grip Sohle für optimalen Stand auf verschiedenen Böden
- Max. Gesamtbelastung 150 kg



Für den gelegentlichen Einsatz im Büro

Stufen einschl. Plattform		2	3
Arbeitshöhe bis ca.	mm	2490	2730
Maße geklappt H x B x T	mm	1270 x 520 x 130	1530 x 540 x 130
Gewicht	kg	5,2	7,3
Best.-Nr.		▶ 9000 463096	▶ 9000 463097
EUR		109,-	155,-

Wenn in der Beschreibung nicht anders angegeben, erfolgt die Lieferung ohne Inhalt bzw. Zubehör



235,-



Teleskopierbar

Teleskop-Stufenstehtleiter

Vielseitige, multifunktionale Leitern aus Aluminium. Teleskopierbar für flexible Arbeitshöhen oder an verschiedene Anwendungen anpassbar. Max. Gesamtbelastung 150 kg

Neu



Einseitig begehbar, höhenstellbar

Teleskop-Stufenstehtleiter

Steig- und Stützholme auf 3, 4 oder 5 Stufen einstellbar. Stufen-/Sprossen-Kombination. Treppengängig einsetzbar, max. Treppenverstellung 440 mm. Extragroße Standplattform, Ablageschale mit unterschiedlich großen (Farb-) Dosen Abstellflächen. Sicherheits-Verriegelungssystem mit Lock/Unlock-Indikator. Entspricht der Norm EN 131

Stufen einschl. Plattform	3-5	
Arbeitshöhe bis ca.	mm	2650-3090
Plattformhöhe	mm	650-1090
Gesamthöhe	mm	1430-1900
untere äußere Breite	mm	520
Gewicht	kg	8,8
Best.-Nr.	▶ 9000 463140	
EUR	235,-	

Für flexible Arbeitshöhen



275,-



Beidseitig begehbar, höhenstellbar

Teleskop-Stufenstehtleiter

Steig- und Stützholme auf 2 x 4, 2 x 5 oder 2 x 6 Stufen einstellbar. Stufen-/Sprossen-Kombination. Treppengängig einsetzbar, max. Treppenverstellung 430 mm. Sicherheits-Verriegelungssystem mit Lock/Unlock-Indikator. Entspricht der Norm EN 131

Stufen	2 x 4 - 2 x 6	
Arbeitshöhe bis ca.	mm	2440-2870
Gesamthöhe	mm	981-1430
untere äußere Breite	mm	520
Gewicht	kg	8,9
Best.-Nr.	▶ 9000 463145	
EUR	275,-	

319,-



Erhöhte Flexibilität im Einsatz

1 Leiter – 5 Varianten

Einfacher und schneller Wechsel



5 Leitern in einer!

Teleskop-Kombileiter, MultiMaster 5

Einfach und schneller Wechsel von der Stehleiter zur treppengängigen Stehleiter, Anlegeleiter, ausgefahrenen Anlegeleiter sowie zur Anlegeleiter im Off-Set-Modus, dank Einhand-Bediensystem und fein justierbarem Stützteil. Speziell geformtes Top für sicheres Anlegen an flachen oder gerundeten Oberflächen. Einfacher Transport mittels Rollen am Holmende. Top mit magnetischem Fach für Kleinteile, sowie Halterungen für Werkzeuge. Eloxierte Home bieten zusätzlichen Oberflächenschutz (schmutzabweisend). Entspricht der Norm EN 131-4



Stufen	5	
Arbeitshöhe bis ca.	mm	3150
Arbeitshöhe als Anlegeleiter bis ca.	mm	3700
Länge als Stehleiter	mm	1830
Länge als Anlegeleiter	mm	2880
Gewicht	kg	11,4
Best.-Nr.	8002 901678	
EUR	319,-	

Die Angebote gelten nur für gewerbliche Abnehmer - Alle Preise zzgl. gesetzl. MwSt.



Foto: Phovoir/Shutterstock.com

Stufensteleiter

Aluminium

- Leicht und handlich
- Max. Gesamtbelastung 150 kg
- Entspricht der Norm EN 131 professionell

Einseitig begehbar

Stufensteleiter, eloxiert

Ablageschale für Werkzeug und Kleinteile. Eloxierete Holme bieten zusätzlichen Oberflächenschutz (schmutzabweisend). Kunststoff-Leiterschuhe, Spannverbindung durch hochfeste Polyestergurte ab 6 Stufen

SCHNELL
LIEFERBAR

10
JAHRE
GARANTIE

Arbeitsplatz
TRBS 2121-2

ZARGES

Abriebfeste eloxierte Holme



Ablageschale aus Kunststoff



ab **98,50**

Stufen einschl. Plattform	3	4	5	6	7	8
Arbeitshöhe bis ca.	mm 2600	2800	3000	3250	3500	3700
Plattformhöhe	mm 590	810	1030	1240	1470	1700
untere äußere Breite	mm 410	430	460	480	510	530
Gewicht	kg 3,7	4,4	5,1	5,9	6,6	8,0
Best.-Nr.	▶ 9000 462050	▶ 9000 462051	▶ 9000 462052	▶ 9000 462053	▶ 9000 462054	▶ 9000 462055
EUR	98,50	110,-	135,-	168,-	194,-	236,-

Einseitig begehbar

Stufensteleiter

Aluminium, mit integrierter Ablageschale aus Kunststoff, geriffelte großflächige Standplattform, Stufen 80 mm tief, geriffelt. Geschraubte Stufen-Holmverbindung, 4-fach genietetes Leitergelenk aus gepresstem Aluminium. Rutschsichere Leiterschuhe zur vollflächigen Auflage auf dem Untergrund. Stufenabstand 235 mm. Leiterneigung 70°. Hohe Standsicherheit durch konische Bauweise. Spreizsicherung durch hochfeste Polyestergurte ab 6 Stufen. Max. Gesamtbelastung 150 kg.

SCHNELL
LIEFERBAR

15
JAHRE
GARANTIE

MUNK
GÜNZBURGER STEIGTECHNIK



Dauerhaft fest verschraubte Stufen-Holmverbindung aus Zink-Druckguss



Vollflächig aufliegender Leiterschuh

Extra leicht

Schlanke Bauweise

Ergonomisch geformter Leiterholm

ab **159,-**



Stufen einschl. Plattform	3	4	5	6	7
Arbeitshöhe bis ca.	mm 2750	3000	3250	3500	3750
Plattformhöhe	mm 690	930	1160	1400	1630
Gesamthöhe	mm 1310	1540	1780	2010	2250
untere äußere Breite	mm 460	490	520	550	580
Gewicht	kg 4,9	5,8	6,8	8	9,1
Best.-Nr.	▶ 9000 460020	▶ 9000 460021	▶ 9000 460022	▶ 9000 460023	▶ 9000 460024
EUR	159,-	179,-	204,-	233,-	274,-

Wenn in der Beschreibung nicht anders angegeben, erfolgt die Lieferung ohne Inhalt bzw. Zubehör



ab **125,-**

Ausziehbare Sicherheits-Haltebügel



Stufenstehleiter

Vielseitig einsetzbar, mit praktischer Ablageschale für Werkzeug oder Kleinteile

Foto: Africa Studio/Shutterstock.com

Einseitig begehbar

Stufenstehleiter

Stabile Aluminium-Konstruktion, XXL-Stufen 130 mm tief, Aluminium schwarz, rutschsicher geriffelt für hohen Standkomfort. Sicherheits-Plattformverriegelung. Ausziehbarer Sicherheits-Haltebügel, Multifunktions-ablage für Kleinteile und Werkzeuge, mit Halteschleufe aus reißfestem Nylon mit Klick-Schnellverschluss zur Aufnahme von Eimer oder Kabel, 2 Universalhalter und 1 Stabhalter. Genietetete Stufen-Holmverbindung. Rutschsichere **EasyClix Basic-FüÙe**. Max. Gesamtbelastung 150 kg. Entsprechend DIN EN 131



+ **XXL-Stufen**

Für bequemen und sicheren Aufstieg



+ **Multifunktions-ablage**

Mit Halteschleufe und Universalhalter

SCHNELL
LIEFERBAR

Stufen einschl. Plattform	3	4	5	6
Arbeitshöhe bis ca. mm	2630	2850	3070	3280
Plattformhöhe mm	630	850	1070	1280
Gesamthöhe mm	1430	1650	1870	2100
untere äußere Breite mm	420	450	480	500
Gewicht kg	4,7	5,4	6,2	7,3
Best.-Nr.	▶ 9000 463129	▶ 9000 463130	▶ 9000 463131	▶ 9000 463132
EUR	125,-	132,-	146,-	212,-

ab **155,-**



Mit praktischer Ablageschale für Ihr Werkzeug

Einseitig begehbar

Stufenstehleiter

Aluminium, Ablageschale für Werkzeug und Kleinteile, Plattform 250 x 250 mm, Aluminium-Strangpressprofil, geriffelte Stufen, Stufen und Holme aus Strangpressprofil, dauerhaft gebördelte Stufen-Holmverbindung, Kunststoff-Leiterschuhe, Spreizsicherung durch hochfeste Polyestergurte mit eingnähter Befestigungsglasche ab 7 Stufen. Max. Gesamtbelastung 150 kg. Entspricht der Norm EN 131 professional.

SCHNELL
LIEFERBAR

10
JAHRE
GARANTIE

Arbeitsplatz
TBBS 2121-2

ZARGES



Dauerhaft gebördelte Stufen-Holmverbindung

Stufen einschl. Plattform	3	4	5	6	7	8
Arbeitshöhe bis ca. mm	2600	2850	3050	3250	3500	3700
Plattformhöhe mm	610	830	1050	1260	1480	1700
untere äußere Breite mm	420	440	460	490	510	540
Gewicht kg	4,8	5,8	6,9	8,0	9,1	10,2
Best.-Nr.	▶ 9150 462120	▶ 9150 462121	▶ 9150 462122	▶ 9150 462123	▶ 9150 462124	▶ 9150 462125
EUR	155,-	179,-	208,-	249,-	315,-	356,-

Die Angebote gelten nur für gewerbliche Abnehmer · Alle Preise zzgl. gesetzl. MwSt.



ab **185,-**



ab **439,-**

Mit oder ohne Rollen

Stufensteilern

Ausführung ohne Rollen mit ergo-pad® Griffzone, Spreizsicherung durch zwei hochfeste Polyestergurte ab 7 Stufen
 Ausführung mit Rollen mit 4 selbstarretierenden Federrollen an den Holmenden. Starre Verbindung durch beidseitig lösbare Metallstreben und Spreizsicherung durch zwei hochfeste Polyestergurte ab 7 Stufen

Stufen einschl. Plattform	3	4	5	6	8	10	12
Arbeitshöhe bis ca.	mm 2700	2950	3150	3400	3850	4350	4800
Plattformhöhe	mm 670	910	1140	1380	1840	2310	2780
Gesamthöhe	mm 1340	1580	1810	2050	2510	2980	3450
untere äußere Breite	mm 470	500/650	530/680	550/700	620/770	680/830	740/890
Gewicht ohne/mit Rollen	kg 5,8	6,9/9,5	8,1/10,5	9,2/11,5	12,2/15	13,9/17	15/19
ohne Rollen	Best.-Nr. ▶ 9000 460530 ▶ 9000 460531 ▶ 9000 460532 ▶ 9000 460533 ▶ 9000 460534 ▶ 9000 460535 ▶ 9000 460536						
	EUR 185,-	212,-	235,-	279,-	386,-	409,-	435,-
mit Rollen	Best.-Nr. -	9150 460260	9150 460261	9150 460262	9150 460263	9150 460264	8000 248024
	EUR -	439,-	475,-	512,-	579,-	656,-	729,-

Einseitig begehbar

Stufensteilern TOPIC

Aluminium, mit Alu-Ablageschale, 80 mm tiefe Stufen, 4-fach gebördelte Stufen-Holm-Verbindung, Wulste entlang der äußeren Holmwand verhindern Beschädigungen der Stufen-Holm-Verbindung, auswechselbare, rutschfeste Leiterschuhe, stabile Plattform 300 x 248 mm, Spreizsicherung aus reißfesten Polyester-Gurtbändern ab 5 Stufen, max. Gesamtbelastung 150 kg. Entspricht der Norm EN 131 professional

SCHNELL LIEFERBAR **5 JAHRE GARANTIE** **Layher** Einfach sicher. Die Steigertechnik.

Stufen einschl. Plattform	3	4	5	6	8	10	12
Arbeitshöhe bis ca.	mm 2700	2950	3200	3400	3900	4350	4800
Plattformhöhe	mm 700	950	1200	1400	1900	2350	2800
Gesamthöhe	mm 1450	1700	1960	2200	2700	3200	3700
untere äußere Breite	mm 460	480	510	530	600	660	720
Gewicht	kg 6,2	7	8	9,2	11,6	14	16,4
Best.-Nr.	▶ 9150 464005 ▶ 9150 464006 ▶ 9150 464007 ▶ 9150 464008 ▶ 9150 464010 ▶ 9150 464012 ▶ 9150 464013						
EUR	209,-	235,-	253,-	265,-	389,-	465,-	559,-

Stufensteilern

- Mit und ohne Rollen
- Einseitig begehbar
- Aluminium
- Ablageschale für Werkzeug und Kleinteile
- Leitergelenk "safe-cap"
- Geriffelte Stufen, 80 mm tief
- 4-fach gebördelte Stufen-Holmverbindung
- nivello® Leiterschuhe
- Stufenabstand 235 mm
- Max. Gesamtbelastung 150 kg
- Entspricht der Norm EN 131 professional

SCHNELL LIEFERBAR **15 JAHRE GARANTIE**

MUNK
GÜNZBURGER STEIGERTECHNIK



ergo-pad®

Abbrutschsichere Griffzone für komfortables und sicheres Handling



nivello®-Leiterschuhe

Mit patentierter 2-Achsen-Neigungstechnik für optimale Bodenhaftung



Lastabhängige Brems-Bockrollen

Für sicheren Stand



ab **209,-**

Wenn in der Beschreibung nicht anders angegeben, erfolgt die Lieferung ohne Inhalt bzw. Zubehör



ab **209,-**

Stufenstehleiter

- Aluminium, eloxiert
- Max. Gesamtbelastung 150 kg
- Entspricht der Norm EN 131 professional



Foto: Africa Studio/Shutterstock.com

Stufen mit Kunststoffeinsätzen

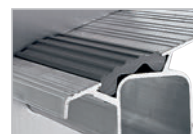
Stufenstehleiter, eloxiert

mit Alu-Ablageschale für Werkzeug und Kleinteile, Aluminium-Scharnier, Plattformgröße 300 x 250 mm. Stufen, 80 mm tief, mit Kunststoffeinsätzen für mehr Komfort und Sicherheit beim Auf- und Abstieg. Eloxierete Holme bieten zusätzlichen Oberflächenschutz (schmutzabweisend). 3-fach gebördelte Stufen-Holm-Verbindung. Auswechselbare, rutschfeste Leiterschuhe. Spreizsicherung durch hochfeste Polyestergurte ab 5 Stufen

Für bequemen, sicheren Stand



Gebördelte Stufen-Holm-Verbindungen



Stufen mit Kunststoffeinsätzen für mehr Sicherheit

Stufen einschl. Plattform	3	4	5	6	8	10
Arbeitshöhe bis ca.	mm 2800	3100	3350	3600	4150	4650
Plattformhöhe	mm 800	1060	1330	1590	2120	2640
Gesamthöhe	mm 1590	1870	2150	2430	2990	3550
senkrechte Leiterhöhe	mm 1465	1730	2000	2260	2780	3305
untere äußere Breite	mm 490	520	550	580	640	700
Ausladung	mm 750	910	1080	1250	1590	1910
Gewicht	kg 6,5	7,6	9,0	9,9	12,3	15,6
Best.-Nr.	▶ 9150 462280	▶ 9150 462281	▶ 9150 462282	▶ 9150 462283	▶ 9150 462284	▶ 9150 462285
EUR	209,-	247,-	264,-	312,-	439,-	530,-



ab **249,-**

Gepolsterte Stufenvorderkanten

Abriebfest eloxierte Holme

Stufen mit Polsterkante

Stufenstehleiter, eloxiert

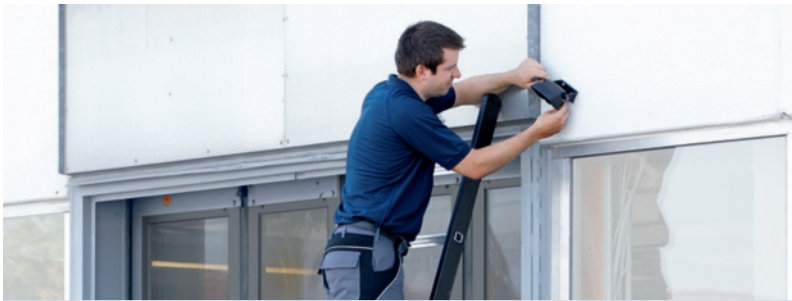
mit Alu-Ablageschale für Werkzeug und Kleinteile, Aluminium-Scharnier, Plattformgröße 300 x 250 mm. Stufen, 80 mm tief, mit Polsterung der Stufenvorderkante für angenehmen und sicheren Stand. Eloxierete Holme bieten zusätzlichen Oberflächenschutz (schmutzabweisend). Geschraubte Stufen-Holm-Verbindung, Stufenabschluss mit Kunststoffkappe. Auswechselbare, rutschfeste Leiterschuhe. Spreizsicherung durch hochfeste Polyestergurte ab 4 Stufen



Geräumige Alu-Ablageschale

Stufen einschl. Plattform	3	4	5	6	8	10
Arbeitshöhe bis ca.	mm 2750	3000	3250	3500	4000	4500
Plattformhöhe	mm 750	1000	1250	1500	2000	2500
Gesamthöhe	mm 1520	1790	2060	2330	2870	3400
untere äußere Breite	mm 500	530	560	590	640	700
Gewicht	kg 6,4	7,4	8,4	9,7	11,9	14,4
Best.-Nr.	9150 462218	9150 462219	9150 462220	9150 462221	9150 462222	9150 462223
EUR	249,-	302,-	372,-	435,-	539,-	625,-

Die Angebote gelten nur für gewerbliche Abnehmer · Alle Preise zzgl. gesetzl. MwSt.



Stehleiter

Aus Aluminium oder glasfaserverstärktem Kunststoff (GFK), ideal für eine Vielzahl von Einsatzbereichen. Entspricht der Norm EN 131 professional



Aluminium, schwarz eloxiert

Sprossenstehleiter, hochbelastbar

Aluminium mit schwarz eloxierten Holmen, Alu-Ablageschale, stabile Sicherheitsplattform aus Aluminium-Strangpressprofil 250 x 250 mm, 60 mm tiefe, geriffelte Breitsprossen. Hochfeste gebördelte Sprossen-Holmverbindung. Eloxierete Holme bieten zusätzlichen Oberflächenschutz (schmutzabweisend). Auswechselbare Kunststoff-Leiterschuhe für rutschsicheren Stand. Spreizsicherung durch hochfeste Polyestergurte ab 5 Sprossen. Max. Gesamtbelastung 250 kg



+ Hochfeste Sprossen-Holmverbindung

+ Zusätzliche Eckaussteifung

Sprossen einschl. Plattform	3	4	5	6	8
Arbeitshöhe bis ca.	mm 2800	3100	3350	3600	4150
Plattformhöhe	mm 800	1060	1330	1590	2120
Leiterlänge	mm 1590	1870	2150	2430	2990
Gewicht	kg 6,2	7,3	8	8,6	9,6
Best.-Nr.	9150 462059	9150 462060	9150 462061	9150 462062	9150 462063
EUR	355,-	399,-	446,-	497,-	582,-



Hohe Belastbarkeit

ab **355,-**

Für Arbeiten im elektrischen Umfeld

ab **315,-**

Für jede Aufgabe die passende Leiter

Holme aus GFK mit Aluminiumstufen

Stufenstehleiter

Für Arbeiten an Elektroanlagen durch isolierende Holme aus glasfaserverstärktem Kunststoff (GFK). Stufen 80 mm tief, aus Aluminium geriffelt. Gebördelte Stufen-Holmverbindung. Sicherheitsplattform ca. 250 x 250 mm. Kunststoff-Ablageschale für Werkzeuge und Kleinteile. Zusammengeklappt nur 88 mm tief. Max. Gesamtbelastung 150 kg. Erfüllt die Hochspannungsprüfung für Leitern aus isolierendem Material nach DIN EN 61 478.



Stufen Aluminium, Holme aus GFK

Stufen einschl. Plattform	3	4	5	6	7
Arbeitshöhe bis ca.	mm 2700	2900	3150	3350	3600
Plattformhöhe	mm 680	910	1140	1370	1600
Gesamthöhe	mm 1400	1650	1900	2150	2400
untere äußere Breite	mm 520	550	570	600	620
Gewicht	kg 6,0	7,0	8,0	9,0	10,0
Best.-Nr.	9150 462292	9150 462293	9150 462294	9150 462295	9150 462296
EUR	315,-	349,-	399,-	468,-	515,-



Wenn in der Beschreibung nicht anders angegeben, erfolgt die Lieferung ohne Inhalt bzw. Zubehör

Stufenstehleiter

Mit rutschhemmender Trittauflage

- Aluminium
- Ein- und beidseitig begehbar
- Stufen 80 mm tief mit rutschhemmender clip-step Trittauflage, wahlweise aus geriffeltem Kunststoff oder mit Korundeinstreuung
- 4-fach gebördelte Stufen-Holmverbindung
- Rutschfeste Leiterschuhe
- Stufenabstand 235 mm
- Leiterneigung 70°
- Max. Gesamtbelastung 150 kg oder 250 kg
- Entspricht der Norm EN 131 professional

Die clip-step-Auflage aus geriffeltem Kunststoff ermöglicht eine bis zu 60% optimierte Rutschhemmung der Stufen. Mit der clip-step R13 Auflage mit Korundeinstreuung nach Bewertungsgruppe R13 ist der Einsatz auch in öligen und nassen Arbeitsbereichen möglich



+ ergo-pad®
Abrutschsichere Griffzone. Für komfortables und sicheres Handling



+ nivello®-Leiterschuhe
Mit patentierter 2-Achsen-Neigungstechnik für optimale Bodenhaftung

Rutschhemmende Trittauflage



+ clip-step Trittauflage
Geriffelter, widerstandsfähiger Kunststoff für hohe Rutschhemmung



+ clip-step R13 Trittauflage
Klassifizierte Rutschhemmung nach Bewertungsgruppe R13



+ clip-step R13 Trittauflage
Klassifizierte Rutschhemmung nach Bewertungsgruppe R13 Für hohe Belastung

ab **259,-**



clip-step Trittauflage, beidseitig begehbar

ab **215,-**



clip-step R13 Trittauflage, einseitig begehbar

ab **239,-**



clip-step R13 Trittauflage, für hohe Belastung

ab **305,-**



clip-step R13 Trittauflage, für hohe Belastung

Einseitig begehbar

Stufenstehleiter

mit Ablageschale für Werkzeug und Kleinteile, optimiertes Leitergelenk "safe-cap", 6-fache Vernietung und höhere Wandstärke für noch mehr Stabilität, Spreizsicherung durch 2 hochfeste Polyestergurte ab 7 Stufen, bei Ausführung clip-step R13-250 kg ab 5 Stufen, hohe Standsicherheit durch konische Bauweise

Stufen einschl. Plattform	3	4	5	6	8	10	12
Arbeitshöhe bis ca.	2700	2950	3150	3400	3900	4350	4800
Plattformhöhe	670	910	1140	1380	1840	2310	2780
Gesamthöhe	1340	1580	1810	2050	2510	2980	3450
Gewicht	5,8	6,9	8	9,5	12	15	17,5
clip-step Auflage	Best.-Nr. 9150 460106	9150 460107	9150 460108	9150 460109	9150 460110	9150 460111	9150 460112
Gesamtbelastung 150 kg	EUR 209,-	249,-	280,-	335,-	445,-	554,-	656,-
clip-step R13 Auflage	Best.-Nr. 9150 460113	9150 460114	9150 460115	9150 460116	9150 460117	9150 460118	9150 460119
Gesamtbelastung 150 kg	EUR 215,-	259,-	295,-	354,-	469,-	583,-	688,-
clip-step R13 Auflage	Best.-Nr. 9150 460070	9150 460071	9150 460072	9150 460073	9150 460075		
Gesamtbelastung 250 kg	EUR 239,-	295,-	335,-	395,-	549,-		

Beidseitig begehbar

Stufenstehleiter

die clip-step Trittauflage wird bis zur maximal begehbaren Stufe aufgebracht, Spreizsicherung durch hochfeste Polyestergurte, hohe Standsicherheit durch konische Bauweise, mit robustem 4-fach verschraubtem Aluminium-Leitergelenk

Stufen	2 x 4	2 x 5	2 x 6	2 x 8	2 x 10	2 x 12
Arbeitshöhe bis ca.	2450	2700	2950	3400	3850	4300
Gesamthöhe	910	1140	1380	1850	2320	2790
untere äußere Breite	460	490	520	580	640	700
Gewicht	7	8,5	10,5	14	18	22
clip-step Auflage	Best.-Nr. 9150 460120	9150 460121	9150 460122	9150 460123	9150 460124	9150 460125
Gesamtbelastung 150 kg	EUR 259,-	319,-	397,-	529,-	672,-	802,-
clip-step R13 Auflage	Best.-Nr. 9150 460126	9150 460127	9150 460128	9150 460129	9150 460130	9150 460131
Gesamtbelastung 150 kg	EUR 275,-	341,-	426,-	569,-	726,-	868,-
clip-step R13 Auflage	Best.-Nr. 9150 460081	9150 460082	9150 460083	9150 460085		
Gesamtbelastung 250 kg	EUR 305,-	375,-	473,-	667,-		

Die Angebote gelten nur für gewerbliche Abnehmer · Alle Preise zzgl. gesetzl. MwSt.

Stufensteleiter

- Aluminium
- Stufen 80 mm tief
- Vielseitig einsetzbar für den Innen- und Außenbereich
- Max. Gesamtbelastung 150 kg
- Entspricht der Norm EN 131 professional



Foto: thieury/Shutterstock.com

Beidseitig begehbar

Stufensteleiter mit ergonomisch geformten Leiterholmen

Stufen geriffelt. Geschraubte Stufen-Holmverbindung, stabiles 2-fach geschraubtes Leitergelenk, Stufenabstand 235 mm. Leiterneigung 70°. Hohe Standsicherheit durch konische Bauweise. Max. Gesamtbelastung 150 kg

SCHNELL
LIEFERBAR

15
JAHRE
GARANTIE

MUNK
GÜNZBURGER STEIGTECHNIK

Stufen		2 x 3	2 x 4	2 x 5	2 x 6	2 x 7
Arbeitshöhe bis ca.	mm	2250	2500	2700	2950	3150
Gesamthöhe	mm	690	930	1160	1390	1630
untere äußere Breite	mm	440	460	490	520	550
Gewicht	kg	4,4	5,8	7,3	8,8	10,4
Best.-Nr.		▶ 9000 460035	▶ 9000 460036	▶ 9000 460037	▶ 9000 460038	▶ 9000 460039
EUR		145,-	184,-	216,-	245,-	279,-



Extra leicht

Schlanke Bauweise

ab **145,-**

+ Robuste Scharniere

Beidseitig begehbar

Stufensteleiter

Stufen geriffelt, Stufenabschluss aus Metall, hochfeste, gebördelte Stufen-Holmverbindung, Spreizsicherung durch rutschfeste Polyestergurte, robuste Stahlscharniere

SCHNELL
LIEFERBAR

10
JAHRE
GARANTIE

Arbeitsplatz
TRBS 2121-2

ZARGES

Stufen		2 x 4	2 x 5	2 x 6	2 x 7	2 x 8	2 x 10
Arbeitshöhe bis ca.	mm	2300	2550	2750	3000	3200	3650
senkrechte Leiterhöhe	mm	850	1070	1290	1500	1720	2150
untere äußere Breite	mm	470	480	520	540	560	610
Gewicht	kg	8,1	10,2	12,4	14,6	16,9	21,5
Best.-Nr.		▶ 9150 462000	▶ 9150 462001	▶ 9150 462002	▶ 9150 462003	▶ 9150 462004	▶ 9150 462005
EUR		199,-	235,-	272,-	315,-	352,-	395,-



Robuste Stahlscharniere

ab **199,-**

Beidseitig begehbar

Stufensteleiter, eloxiert

Stufen geriffelt, mehrfach genietete Stufen-Holm-Verbindung, Spreizsicherung durch hochfeste Polyestergurte, **abriebfest eloxierte Holme bieten zusätzlichen Oberflächenschutz und saubere Finger**

SCHNELL
LIEFERBAR

10
JAHRE
GARANTIE

Arbeitsplatz
TRBS 2121-2

ZARGES

Stufen		2 x 3	2 x 4	2 x 5	2 x 7	2 x 8	2 x 10
Arbeitshöhe bis ca.	mm	2250	2500	2750	3250	3500	4000
Gesamthöhe	mm	820	1090	1360	1900	2170	2710
untere äußere Breite	mm	440	470	500	560	590	640
Gewicht	kg	2,6	3,4	4,5	8,3	11,3	15,8
Best.-Nr.		▶ 9150 462020	▶ 9150 462021	▶ 9150 462022	▶ 9150 462023	▶ 9150 462024	▶ 9150 462025
EUR		189,-	239,-	294,-	399,-	506,-	635,-



Abriebfest eloxierte Holme

ab **189,-**

Wenn in der Beschreibung nicht anders angegeben, erfolgt die Lieferung ohne Inhalt bzw. Zubehör

Stufenstehtleiter mit und ohne Rollen

- Aluminium
- 4-fach verschraubtes, massives Aluminium-Leitergelenk
- Geriffelte Stufen, 80 mm tief
- 4-fach gebördelte Stufen-Holmverbindung
- nivello® Leiterschuhe
- Stufenabstand 235 mm
- Max. Gesamtbelastung 150 kg
- Entspricht der Norm EN 131 professional

SCHNELL
LIEFERBAR

15
JAHRE
GARANTIE

MUNK
GÜNZBURGER STEIGTECHNIK



+ ergo-pad®

Abrutschsichere Griffzone für komfortables und sicheres Handling



+ nivello®-Leiterschuhe

Mit patentierter 2-Achsen-Neigungstechnik für optimale Bodenhaftung



+ Lastabhängige Brems-Bockrollen

Für sicheren Stand

ab **169,-**



Stabil und standfest



ab **415,-**

Mit oder ohne Rollen

Stufenstehtleiter

Ausführung ohne Rollen mit ergo-pad® Griffzone, Spreizsicherung durch zwei hochfeste Polyestergurte
Ausführung mit Rollen mit 4 selbstarretierenden Federrollen an den Holmenden, starre Verbindung durch beidseitig lösbare Metallstreben und Spreizsicherung durch zwei hochfeste Polyestergurte

Stufen	2 x 3	2 x 4	2 x 5	2 x 6	2 x 8	2 x 10	2 x 12
Arbeitshöhe bis ca.	2200	2450	2650	2900	3400	3850	4300
Gesamthöhe	670	910	1140	1380	1850	2320	2790
untere äußere Breite	440	460/610	490/640	520/670	580/730	640/790	700/850
Gewicht ohne/mit Rollen	5	6,5/9	8/10,5	9/12	12/15	15,5/18,5	18,5/21,5
ohne Rollen	Best.-Nr. ▶ 9000 460501	▶ 9000 460502	▶ 9000 460503	▶ 9000 460504	▶ 9000 460506	▶ 9000 460508	▶ 9000 460509
	EUR 169,-	209,-	245,-	295,-	395,-	469,-	558,-
mit Rollen	Best.-Nr. -	9150 460265	8000 248034	9150 460266	9150 460267	9150 460268	9150 460269
	EUR -	415,-	436,-	489,-	604,-	689,-	765,-

ab **199,-**



Beidseitig begehbar

Stufenstehtleiter

Aluminium, 80 mm tiefe Stufen, 4-fach gebördelte Stufen-Holm-Verbindung, Wulste entlang der äußeren Holmwand verhindern Beschädigungen der Stufen-Holm-Verbindung, auswechselbare, rutschfeste Leiterschuhe, Spreizsicherung aus reißfesten Polyester-Gurtbändern, max. Gesamtbelastung 150 kg

SCHNELL
LIEFERBAR

5
JAHRE
GARANTIE

Layher

Einfach sicher. Die Steigtechnik.

Stufen	2 x 3	2 x 4	2 x 5	2 x 6	2 x 8	2 x 10	2 x 12
Arbeitshöhe bis ca.	2250	2500	2700	2950	3400	3900	4400
Gesamthöhe	750	1000	1250	1500	2000	2500	3000
untere äußere Breite	460	480	510	530	600	660	720
Gewicht	5,6	6,8	8,4	9,8	13,4	16,2	19,8
Best.-Nr.	▶ 9150 464018	▶ 9150 464019	▶ 9150 464020	▶ 9150 464021	▶ 9150 464023	▶ 9150 464024	▶ 9150 464025
EUR	199,-	235,-	263,-	273,-	379,-	455,-	545,-

Die Angebote gelten nur für gewerbliche Abnehmer - Alle Preise zzgl. gesetzl. MwSt.

Stufensteleiter

- Aluminium, eloxiert oder aus glasfaser-verstärktem Kunststoff (GFK)
- Entspricht der Norm EN 131 professional



Anwendung:
Für die Verwendung der Stehleiter als Verkehrsweg oder Arbeitsplatz sind die Vorgaben der TRBS 2121 Teil 2 zu beachten.

ab **239,-**



Aluminium eloxiert

Stufensteleiter, eloxiert

robuste, stabile Bauweise, Aluminium-Scharnier. Stufen 80 mm tief, mit Kunststoffeinsätzen für mehr Komfort und Sicherheit beim Auf- und Abstieg. Eloxierte Holme bieten zusätzlichen Oberflächenschutz (schmutzabweisend). Gebördelte Stufen-Holm-Verbindung. Auswechselbare, rutschfeste Leiterschuhe. Spreizsicherung durch hochfeste Polyestergurte. Max. Gesamtbelastung 150 kg

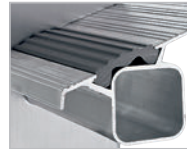


SAFER STEP TECHNOLOGY

Für bequemen sicheren Stand



Gebördelte Stufen-Holm-Verbindungen



Stufen mit Kunststoffeinsätzen für mehr Sicherheit



Stufen		2 x 4	2 x 5	2 x 6	2 x 8	2 x 10	2 x 12
Arbeitshöhe bis ca.	mm	2550	2800	3050	3600	4150	4650
senkrechte Leiterhöhe	mm	1060	1320	1580	2100	2620	3150
Gesamthöhe	mm	1150	1420	1700	2270	2830	3390
untere äußere Breite	mm	470	500	530	590	650	710
Ausladung	mm	990	1180	1380	1770	2160	2550
Gewicht	kg	6,1	7,6	9,3	12,7	16,4	20,3
Best.-Nr.		▶ 9150 462210	▶ 9150 462211	▶ 9150 462212	▶ 9150 462213	▶ 9150 462214	▶ 9150 462215
EUR		239,-	282,-	345,-	477,-	576,-	676,-

Komfort durch Stufenpolsterung

Stufen mit Polsterkante

Stufensteleiter, eloxiert

Aluminium mit eloxierten Holmen. Aluminium-Scharnier. Stufen 80 mm tief, mit Polsterung der Stufenvorderkante für angenehmen und sicheren Stand. Eloxierte Holme bieten zusätzlichen Oberflächenschutz (schmutzabweisend). Geschraubte Stufen-Holm-Verbindung, Stufenabschluss mit Kunststoffkappe. Auswechselbare, rutschfeste Leiterschuhe. Spreizsicherung durch hochfeste Polyestergurte. Max. Gesamtbelastung 150 kg



Stufen		2 x 3	2 x 4	2 x 5	2 x 6	2 x 8	2 x 10
Arbeitshöhe bis ca.	mm	2250	2500	2750	3000	3500	4000
Gesamthöhe	mm	840	1110	1380	1650	2180	2720
untere äußere Breite	mm	440	470	500	530	590	650
Gewicht	kg	4,4	5,8	7,3	8,8	12,2	15,8
Best.-Nr.		9150 462225	9150 462226	9150 462227	9150 462228	9150 462229	9150 462230
EUR		249,-	306,-	385,-	479,-	615,-	784,-

ab **249,-**



Holme und Stufen aus GFK

Stufensteleiter, GFK

Holme und Stufen aus glasfaserverstärkten Kunststoff-Profilen (bei bestimmungsgemäßer Lagerung und Verwendung mind. 10 Jahre Altersbeständigkeit). Hochfeste Stufen-/Holmverbindung. Massive, kunststoffbeschichtete, verzinkte Stahlscharniere. Kunststoff-Endkappen am oberen Holmende. Konische Holmführung für einen sicheren Stand. nivello® Leiterschuhe mit patentierter 2-Achsen-Neigungstechnik. Transportsicherungsglaschen. Spreizsicherung durch zwei hochfeste Polyestergurte. Geeignet für das Arbeiten in der Nähe von oder an unter Spannung stehenden Teilen. Geprüft nach EN 61478:2002 + A1 (2004), 6.5.1 Kategorie 2: 60.000 V



Stufen		2 x 4	2 x 5	2 x 6	2 x 7
Arbeitshöhe bis ca.	mm	2400	2700	2900	3100
untere äußere Breite	mm	480	500	530	550
Gewicht	kg	9,6	11,7	13,8	16,1
Best.-Nr.		9150 460570	9150 460571	9150 460572	9150 460573
EUR		589,-	672,-	735,-	816,-

ab **589,-**

Geprüft bis 60.000 Volt



Produkte mit GFK-Anteil sind aufgrund ihrer Sensibilität vom Umtausch ausgeschlossen

Wenn in der Beschreibung nicht anders angegeben, erfolgt die Lieferung ohne Inhalt bzw. Zubehör



ab **579,-**

Stehleiter

- Aus Aluminium oder Holz vielseitig einsetzbar
- Entspricht der Norm EN 131 professional

Anwendung:

Für die Verwendung der Stehleiter als Verkehrsweg oder Arbeitsplatz sind die Vorgaben der TRBS 2121 Teil 2 zu beachten.

Treppengängig

Stufenstehleiter, Alu

stabile Rechteckrohr-Holme, Stufen 80 mm tief, geriffelt. 4-fach gebördelte Stufen-/Holmverbindung, 4-fach verschraubtes, massives Leitergelenk aus Aluminium. Konische Holmführung für einen sicheren Stand, nivello Leiterschuhe mit patentierter 2-Achsen-Neigungstechnik. Spreizsicherung mit zwei hochfesten Polyestergurten. Max. Gesamtbelastung 150 kg

Ausstattung: 4 Holmverlängerungen mit solider Schiebeführung, mittels ergonomischem Sterngriff stufenlos verstellbar

Verstellbereich: Aufstiegsteil bis 300 mm, Stützteil bis 800 mm



Stufenlos verstellbare Holmverlängerungen

SCHNELL LIEFERBAR **15** JAHRE GARANTIE **MUNK** GÜNZBURGER STEIGTECHNIK

Stufen		2 x 5	2 x 6	2 x 7	2 x 8
Arbeitshöhe bis ca. ¹	mm	2650-2900	2900-3200	3150-3400	3400-3700
Gesamthöhe	mm	1140	1380	1610	1850
untere äußere Breite Aufstieg	mm	616	644	673	702
untere äußere Breite Stützteil	mm	670	710	730	760
Ausladung	mm	1030	1200	1370	1540
Gewicht	kg	13,6	15	16,5	17,9
Best.-Nr.		▶ 8001 452744	▶ 8001 452745	▶ 8001 452746	▶ 8001 452747
EUR		579,-	622,-	654,-	685,-

¹ Die Angaben zur Arbeitshöhe beziehen sich auf die maximale Nutzung der Holmverlängerungen.

Stufenkennzeichnung max. Standhöhe

Stufenstehleiter, Holz

Holme aus massivem Nadelnschnittholz, Stufen aus Buchenholz. Geriffelte Stufen, 80 mm tief. Glatte Holmoberfläche durch verzapfte Stufen-/Holmverbindung. Stabile Hufeisenscharniere aus Stahl, mit praktischem Eimerhaken. Spreizsicherung durch fest verpresste Textilgurte. Transportsicherung aus Holz am Leiterfuß

Ausführung: Stufen bis zur maximalen Standhöhe, Holme für den nicht begehbaren Bereich

MUNK GÜNZBURGER STEIGTECHNIK

Stufen		2 x 3	2 x 4	2 x 5	2 x 6	2 x 7	2 x 8
Arbeitshöhe bis ca. mm		2240	2470	2710	2940	3170	3410
Gesamthöhe mm		885	1140	1390	1630	1890	2140
untere äußere Breite mm		480	500	530	550	580	610
Gewicht kg		5	7,4	9,2	11	12,8	14
Best.-Nr.		8000 654914	8000 654915	8000 654916	8000 654917	8000 654918	8000 654919
EUR		125,-	138,-	169,-	208,-	235,-	264,-



ab **125,-**

Aluminium, schwarz eloxiert

Sprossenstehleiter, hochbelastbar

Aluminium mit schwarz eloxierten Holmen, robuste Stahlscharniere. Breit sprossen 60 mm tief, geriffelt. Hochfeste gebördelte Sprossen-Holmverbindung. Eloxiierte Holme bieten zusätzlichen Oberflächenschutz (schmutzabweisend). Auswechselbare Kunststoff-Leiterschuhe für rutschsicheren Stand. Spreizsicherung durch hochfeste Polyestergurte. Max. Gesamtbelastung 250 kg

10 JAHRE GARANTIE **ZARGES**



Robustes Stahlscharnier

Sprossen		2 x 4	2 x 5	2 x 6	2 x 8
Arbeitshöhe bis ca. mm		2500	2750	3000	3550
senkrechte Leiterhöhe mm		1200	1470	1730	2270
Gesamthöhe mm		1220	1500	1780	2340
Gewicht kg		6,9	8	8,9	11,9
Best.-Nr.		9150 462065	9150 462066	9150 462067	9150 462068
EUR		329,-	414,-	520,-	662,-



ab **329,-**

Hohe Belastbarkeit

Die Angebote gelten nur für gewerbliche Abnehmer - Alle Preise zzgl. gesetzl. MwSt.

Sprossenstehleiter

- Max. Gesamtbelastung 150 kg
- Entspricht der Norm EN 131 professional

Anwendung:

Für die Verwendung der Stehleiter als Verkehrsweg oder Arbeitsplatz sind die Vorgaben der TRBS 2121 Teil 2 zu beachten.

Verstärktes Stahlscharnier



ab **289,-**

Beidseitig begehbar

Sprossenstehleiter, Alu

robuste Rechteckrohrholme, Sprossen 30 x 30 mm, mit geriffelter Auftrittsfläche, verstärktes Stahlscharnier, gebördelte Holm-Sprossen-Verbindung, Spreizsicherung durch hochfeste Polyestergurte



Sprossen		2 x 6	2 x 8	2 x 10	2 x 12	2 x 14	2 x 16
Arbeitshöhe bis ca.	mm	3000	3550	4050	4600	5100	5650
Gesamthöhe	mm	1780	2340	2900	3460	4020	4580
untere äußere Breite	mm	530	590	650	710	770	830
Gewicht	kg	6,8	9,0	11,1	13,3	17,2	21,2
Best.-Nr.		9150 462070	9150 462071	9150 462072	9150 462073	9150 462074	9150 462075
EUR		289,-	366,-	462,-	575,-	682,-	822,-

Beidseitig begehbar

Sprossenstehleiter, Holz

glatte Holmoberfläche durch verzapfte Sprossen-Holmverbindung. Stabile Hufeisenscharniere aus Stahl, mit praktischem Eimerhaken. Spreizsicherung mit zwei verzinkten Stahlketten. Max. Gesamtbelastung 150 kg.



Sprossen		2 x 4	2 x 5	2 x 6	2 x 7	2 x 8	2 x 10
Arbeitshöhe bis ca.	mm	2500	2800	3000	3300	3600	4200
Gesamthöhe	mm	1230	1510	1790	2070	2340	2910
untere äußere Breite	mm	500	530	560	590	620	680
Gewicht	kg	6,5	7,5	10	10,5	14,5	17,5
Best.-Nr.		8000 247662	8000 247663	8000 247664	8000 247665	8000 247666	8000 247661
EUR		105,-	125,-	135,-	155,-	172,-	229,-

ab **105,-**



Holme und Sprossen aus GFK

Sprossenstehleiter, GFK

Sprossen und Holme aus glasfaserverstärktem Kunststoff (GFK). Sprossen 30 x 30 mm, gebördelte Sprossen-Holmverbindung. Erfüllt die Hochspannungsprüfung für Leitern aus isolierendem Material nach DIN EN 61 478 bzw. VDE 0682 Abschnitt 6.5 Kategorie 1/30KV. Geeignet für Arbeiten unter Spannung (1000 V AC, 1500 V DC), Alterungsbeständigkeit nach DIN EN ISO 4892-2. Spreizsicherung durch hochfeste Polyestergurte

VDE-geprüft



ab **669,-**

Sprossen und Holme aus GFK



Sprossen		2 x 4	2 x 6	2 x 8	2 x 10	2 x 14
Arbeitshöhe bis ca.	mm	2600	3100	3650	4150	5200
Gesamthöhe	mm	1320	1880	2440	3000	4120
untere äußere Breite	mm	480	540	600	650	770
Gewicht	kg	7,5	10,5	13,8	17	24,6
Best.-Nr.		9150 462298	9150 462299	9150 462300	9150 462301	9150 462302
EUR		669,-	803,-	999,-	1205,-	1727,-

Wenn in der Beschreibung nicht anders angegeben, erfolgt die Lieferung ohne Inhalt bzw. Zubehör

Teleskop- und Vielzweckleiter

Stabile Aluminiumausführung, universell als Steh- und Anlegeleiter einsetzbar auch treppengängig, dauerhafte Sprossen-Holmverbindung, mit 2 Traversen für hohe Standsicherheit, max. Gesamtbelastung 150 kg, entspricht DIN EN 131-4

Anwendung: Für die Verwendung der Teleskop- und Vielzweckleiter als Verkehrsweg oder Arbeitsplatz sind die Vorgaben der TRBS 2121 Teil 2 zu beachten.



ab **469,-**

Treppengängig

Einfache Höhenverstellung

Teleskopleiter, 4-teilig

Sprossen mit geriffelter Auftrittsfläche, stabile Rechteckrohr-holme, mittig durch automatisch verriegelnde Stahlscharniere klappbar, Höhenverstellung beider Außenteile teleskopartig im Abstand von 280 mm, einfaches Handling durch robuste Handgriffe



Sprossen		4 x 3	4 x 4	4 x 5	4 x 6
Arbeitshöhe als Anlegeleiter bis ca.	mm	3050-4200	3600-5300	4200-6400	4700-7500
Länge als Anlegeleiter	mm	1950-3100	2500-4200	3100-5300	3600-6400
Länge als Stehleiter	mm	980-1500	1280-2000	1530-2550	1830-3100
Traversenbreite	mm	700	800	900	1000
Gewicht	kg	12	15,5	18	21
Best.-Nr.		▶ 9150 460524	▶ 9150 460525	▶ 9150 460526	▶ 9150 460527
EUR		469,-	545,-	630,-	740,-



ab **375,-**

Komplett mit Plattform bei 4 x 3 Sprossen

Leicht bedienbare Bügelgelenke

Vielzweckleiter

Sprossen aus Walzprofil, in jeder Position automatisch einrastende Stahl-Bügelgelenke, geringer Platzbedarf bei Lagerung und Transport. Ausführung 4 x 3 Sprossen komplett mit Holzbelag als Plattform zur Verwendung als Arbeitsbühne oder Treppenarbeitsbühne



Sprossen		4 x 3	4 x 4
Länge als Anlegeleiter	mm	3470	4590
Länge als Stehleiter	mm	1700	2250
Höhe als Arbeitsbühne	mm	900	
Maße geklappt H x B x T	mm	900 x 700 x 300	1200 x 810 x 300
Gewicht	kg	15,5	14,6
Best.-Nr.		▶ 9150 461065	▶ 9150 461066
EUR		375,-	359,-



ab **399,-**

Komplett mit Holzbelag

Vielzweckleiter

geriffelte Sprossen mit breiter Auftrittsfläche, Sprossen und Holme aus Strangpressprofil, robuste Automatikgelenke, standardmäßig komplett mit Holzbelag als Plattform zur Verwendung als Arbeitsbühne



Sprossen		4 x 3	2 x 3 + 2 x 4	2 x 3 + 2 x 5
Länge als Anlegeleiter	mm	3620	4190	4740
Länge als Stehleiter	mm	1850	2130	2410
Höhe als Arbeitsbühne	mm	990	990	990
Maße geklappt H x B x T	mm	1020 x 750 x 260	1220 x 800 x 260	1500 x 900 x 260
Gewicht inkl. Holzbelag	kg	16,2	19	22,2
Best.-Nr.		9150 462255	9150 462256	9150 462257
EUR		399,-	445,-	498,-



Standardmäßig mit Holzbelag

ab **415,-**



Mit ausklappbaren Auslegern

Teleskopleiter

Aluminium. Einsetzbar als Steh- und Anlegeleiter, treppengängig. Mittig durch leicht bedienbare Stahl-Bügelgelenke (Ausführung 4 x 6 mit Bolzengelenk) klappbar. Höhenverstellung im Abstand von 280 mm. Massive Sperrelemente mit Stahlkern für Höhenverstellung. Sprossen mit geriffelter Auftrittsfläche. Dauerhafte Sprossen-Holmverbindung. Max. Gesamtbelastung 150 kg.



+ Ausklappbare Ausleger bieten höhere Stand-sicherheit

SCHNELL
LIEFERBAR

10
JAHRE
GARANTIE

H Y M E R

Sprossen	4 x 4	4 x 5	4 x 6
Arbeitshöhe als Anlegeleiter bis ca. mm	4500	5600	6700
Länge als Anlegeleiter mm	2350-4020	2900 - 5140	3460 - 6260
Länge als Stehleiter mm	1150-1950	1400-2490	1700-3030
Maße geklappt H x B x T mm	1200 x 610 x 200	1500 x 680 x 200	1800 x 750 x 200
Gewicht kg	13,2	16,2	19
Best.-Nr.	▶ 9150 461050	▶ 9150 461051	▶ 9150 461052
EUR	415,-	499,-	592,-

Anwendung: Für die Verwendung der Teleskopleiter als Verkehrsweg oder Arbeitsplatz sind die Vorgaben der TRBS 2121 Teil 2 zu beachten.



Modulare Höhenanpassung

Plattformleiter im Modulsystem (steckbar)

Mit einsteckbaren Leiterteilen kann die steckbare Plattformleiter (Basisleiter) ganz individuell auf den jeweiligen Bedarfsfall zusammengestellt werden. Mit einer Kombination von Basisleiter und dem passenden Leiterteinsteckteil, ist eine Arbeitshöhe von bis zu 3,90 Meter möglich.

Ausführung

Plattformleiter (Basisleiter), Aluminium. Stabile Rechteckrohr-Holme, 4-fach gebördelte Stufen-Holmverbindung. Stufen 80 mm tief, große, trapezförmige Plattform 400/360 x 425 mm. Praktische Ablageschale 350 x 200 mm. Zwei Handläufe für sicheren Auf- und Abstieg. Robustes Leitergelenk ‚safe-cap‘. Spreizsicherung durch zwei hochfeste Polyestergurte. Max. Gesamtbelastung 150 kg.

Leiterteinsteckteil bestehend aus einem Steigteil mit Stufen und einem Stützteil. Aluminium, stabile Rechteckrohr-Holme, farbig pulverbeschichtet. 4-fach gebördelte Stufen-Holmverbindung, Stufen 80 mm tief. Max. Gesamtbelastung 150 kg. Die farbigen Holme erleichtern die Zuordnung der einzelnen Paare. Einfache und schnelle Montage durch Steckverbindung mit Hakenverriegelung. Demontiert platzsparend bei Transport und Lagerung

SCHNELL
LIEFERBAR

15
JAHRE
GARANTIE

MUNK
GÜNZBURGER STEIGTECHNIK

Bestellbeispiel:
Plattformleiter (Basisleiter) 8000 654961
mit Leiterteinsteckteil 4 Stufen 8000 654960

ab **459,-**



Ausführung	Plattformleiter	Einsteckteil 2 Stufen	Einsteckteil 3 Stufen	Einsteckteil 4 Stufen	Einsteckteil 5 Stufen
Arbeitshöhe bis ca. mm	2700	3150 ¹	3400 ¹	3600 ¹	3900 ¹
Stufen einschl. Plattform	3				
Gesamthöhe mm	1430	1900 ¹	2130 ¹	2370 ¹	2600 ¹
Plattformhöhe mm	690	1150 ¹	1380 ¹	1620 ¹	1850 ¹
Ausladung mm	850	1150	1290	1440	1580
untere äußere Breite mm	570	570	580	620	640
Gewicht kg	9,5	4,8	7,0	8,3	9,6
Plattformleiter	Best.-Nr. ▶ 8000 654961	▶ 8000 654958	▶ 8000 654959	▶ 8000 654960	▶ 8000 654962
EUR	459,-	455,-	480,-	535,-	572,-

¹ Die Angaben zur Arbeits-, Plattform- und Gesamthöhe beziehen sich auf die Kombination des jeweiligen Einsteckteils mit der Plattformleiter (Basisleiter).

Wenn in der Beschreibung nicht anders angegeben, erfolgt die Lieferung ohne Inhalt bzw. Zubehör



+ Platzsparend beim Transport

Demontiert einfach zu lagern oder zu transportieren



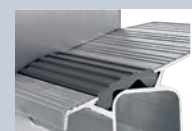
Einfache und schnelle Montage durch Steckverbindung mit Hakenverriegelung



Für bequemen, sicheren Stand



Gebördelte Stufen-Holm-Verbindungen



Stufen mit Kunststoffeinsätzen für mehr Sicherheit

Mit und ohne Rollen

Stufenstehleiter

- Großflächige Plattform mit Alu-Riffelblech 380 x 390 mm
- Stufen 80 mm tief
- Stufen mit Kunststoffeinsätzen für Komfort und Sicherheit beim Auf- und Abstieg
- Max. Gesamtbelastung 150 kg
- Gebördelte, dauerhafte Stufen-Holmverbindung
- Ablageschale aus Aluminium
- Handlauf beidseitig
- **Verfahrbare Ausführung: mit 2 Federbockrollen am Stützteil, sowie mit 2 starren Verbindungen, leichtes Verschieben durch Anheben des Leiternteiles möglich, Rollen blockieren automatisch beim Besteigen der Leiter**
- Rutschsichere Leiterschuhe
- Spreizsicherung durch hochfeste Polyestergurte ab 5 Stufen
- Entspricht der Norm EN 131 professional

Stufen einschl. Plattform		4	5	6	8	10
Arbeitshöhe bis ca.	mm	3000	3300	3550	4100	4600
Plattformhöhe	mm	1030	1290	1550	2070	2590
Gesamthöhe	mm	2200	2480	2750	3320	3880
untere äußere Breite	mm	620	650	680	740	800
Gewicht ohne Rollen	kg	10,7	12,1	13,8	16,7	20,3
Best.-Nr.		▶ 9150 462101	▶ 9150 462102	▶ 9150 462103	▶ 9150 462104	▶ 9150 462105
	EUR	479,-	535,-	592,-	672,-	772,-
mit Rollen	Best.-Nr.	-	9150 462107	9150 462108	9150 462109	9150 462110
	EUR	-	742,-	795,-	879,-	973,-



Platzsparend zusammenklappbar

Beidseitiger Sicherheitshandlauf

ab 1835,-

Mit extra großer Plattform

Plattformleiter, Aluminium

- Extra große, rutschfeste Alu-Plattform ca. 600 x 630 mm mit dreiseitigem Sicherheitsgelenk und Sicherungskette
- Großflächige Ablage
- Beidseitiger Handlauf für sicheren Auf- und Abstieg
- Stufen 80 mm tief, geriffelt
- Stabiler Fahrbalken mit feststellbaren Laufrollen
- Platzsparend zusammenklappbar
- Max. Gesamtbelastung 150 kg
- Entsprechend der neuen europäischen Norm DIN EN 131-7

Beim Einsatz im Außenbereich ist eine Ballastierung erforderlich.

Stufen einschl. Plattform		5	6	7	8	10	12
Arbeitshöhe bis ca.	mm	3300	3600	3800	4100	4600	5100
Plattformhöhe	mm	1300	1600	1800	2100	2600	3100
Höhe einschl. Geländer	mm	2300	2600	2800	3100	3600	4100
Ausladung	mm	1400	1500	1650	1800	2050	2300
Traversenbreite	mm	-	1000	1000	1000	1400	1800
Fahrbalken	mm	1090	1290	1290	1690	1880	1880
Gewicht	kg	43	47	50,6	55	61	65,8
Best.-Nr.		9150 462401	9150 462402	9150 462403	9150 462404	9150 462405	9150 462406
	EUR	1835,-	1909,-	2005,-	2119,-	2273,-	2497,-

Die Angebote gelten nur für gewerbliche Abnehmer - Alle Preise zzgl. gesetzl. MwSt.

Leicht und handlich

Plattformleiter

- Aluminium
- Großflächige Arbeitsplattform 400 x 400 mm
- 3-seitig umlaufendes Geländer
- Geländer-Höhe 1000 mm
- Klappbarer Handlauf, für platzsparenden Transport
- Stufen 80 mm tief, mit Sicherheits-Riffelung
- 3-fach genietete Stufen-Holmverbindung
- Max. Gesamtbelastung 150 kg
- Entspricht der Norm EN 131 professional



Mit 3-seitigem Geländer



Handlauf ausgeklappt



Handlauf eingeklappt

Platzsparend zusammenklappbar

ab **369,-**



10
JAHRE
GARANTIE



Stufen einschl. Plattform	3	4	5	6	7	8
Arbeitshöhe bis ca.	mm 2740	2990	3240	3490	3740	3990
Plattformhöhe	mm 740	990	1240	1490	1740	1990
Gesamthöhe	mm 1930	2200	2470	2740	3010	3280
untere äußere Breite	mm 620	640	670	700	730	750
Gewicht	kg 9,3	10,4	11,3	12,5	13,8	15,0
Best.-Nr.	9150 462246	9150 462247	9150 462248	9150 462249	9150 462250	9150 462251
EUR	369,-	395,-	429,-	475,-	495,-	519,-

Bequemer Stand auf großer Plattform

Mit einklappbarem Sicherheitsgeländer

Plattformleiter

- Aluminium
- Großflächige Plattform 400 x 400 mm mit 3-seitig umlaufendem Geländer
- Großzügige Ablageschale für Werkzeug und Kleinteile
- Stufen 80 mm tief
- Stufen mit Kunststoffeinsätzen für mehr Komfort und Sicherheit beim Auf- und Abstieg
- Max. Gesamtbelastung 150 kg
- Geringes Transportmaß im geklappten Zustand durch automatisch einklappbares Sicherheitsgeländer
- Entspricht der EN 131 professional
- Optionale Auslegersätze ermöglichen eine nachträgliche Aufrüstung auf die EN 131, Teil 7



Mit 3-seitigem Geländer



Zusätzliches Schutzgeländer, optionales Zubehör

10
JAHRE
GARANTIE



Mit einklappbarem Sicherheitsgeländer



ab **709,-**

Für bequemen, sicheren Stand



Gebördelte Stufen-Holm-Verbindungen



Stufen mit Kunststoffeinsätzen für mehr Sicherheit

Stufen einschl. Plattform	5	6	7	8
Arbeitshöhe bis ca.	mm 3320	3580	3850	4110
Plattformhöhe	mm 1320	1580	1850	2110
Gesamthöhe	mm 2710	2990	3270	3550
untere äußere Breite	mm 680	710	740	770
Gewicht	kg 14,4	16,1	17,4	19,1
Plattformleiter	Best.-Nr. 9150 462113	9150 462114	9150 462115	9150 462116
	EUR 709,-	749,-	799,-	849,-
Auslegersatz VE = 2 St.	Best.-Nr. 8000 604912	8000 604913	8000 604913	8000 604914
	EUR/VE 135,-	145,-	145,-	182,-

Passendes Zubehör

Schutzgeländer

eloxiert, zum nachträglichen Anbau, zur Erhöhung der Standsicherheit

Best.-Nr.	EUR
8000 604911	144,-

Rollensatz (o. Abb.)

zum einfachen Verfahren der Stufenleiter VE = 2 Stück

Best.-Nr.	EUR/VE
9150 462119	81,50

Wenn in der Beschreibung nicht anders angegeben, erfolgt die Lieferung ohne Inhalt bzw. Zubehör



Nach neuesten EU-Richtlinien für Arbeiten in der Höhe

Höhenverstellbar

ab **1729,-**

Für Arbeitshöhen bis ca. 5150 mm

Plattformleiter, Aluminium

- Fahrbar, raumsparend zusammenklappbar, einfacher Aufbau
- Höhenverstellbar für unterschiedliche Arbeitshöhen
- Holme und Sprossen Aluminium
- 30 x 30 mm Sprosse mit geriffelter Auftrittsfläche
- Gebördelte Sprossen-Holm-Verbindung
- Großzügige Ablageschale aus Aluminium
- **Einfache Höhenverstellung von Sprosse zu Sprosse nach dem Schiebeleiterprinzip**
- Große Plattform L 665 x B 440 mm mit Geländer und Knieleiste
- Max. Gesamtbelastung 150 kg
- Beidseitig mit Quertraversen und ausschwenkbaren Auslegern (Ausführung mit 5 Stufen ohne Ausleger)
- Auch im aufgebauten Zustand verschiebbar
- Mobil einsetzbar durch geringes Transportmaß
- Entsprechend der neuen europäischen Norm DIN EN 131-7



Im Handumdrehen aufgebaut!



Sprossen einschl. Plattform		5	7	9	12
Arbeitshöhe bis ca.	mm	3340	3830	4350	5150
Plattformhöhe	mm	810/1080/1340	1050/1300/1600/1830	1310/1600/1800/2100/2350	1830/2120/2380/2650/2900/3150
Standfläche L x B, Ausleger ausgefahren	mm	1450 x 1000	1800 x 2250	2200 x 2550	2800 x 2500
Standfläche L x B, Ausleger eingefahren	mm	1450 x 1000	1800 x 810	2200 x 810	2800 x 810
Höhe einschl. Geländer	mm	2370	2860	3380	4170
Gesamtmaße geklappt L x B x H	mm	2160 x 1020 x 400	2440 x 810 x 400	2720 x 810 x 400	3280 x 810 x 400
Gewicht	kg	28,0	34,0	38,5	50,0
Best.-Nr.		9150 462085 ¹⁾	9150 462007	9150 462008	9150 462086 ²⁾
EUR		1729,-	2235,-	2495,-	3069,-

¹⁾ Ohne Ausleger, ²⁾ Beim Einsatz der Ausführung mit 12 Sprossen im Außenbereich ist eine Ballastierung erforderlich.

Die Angebote gelten nur für gewerbliche Abnehmer · Alle Preise zzgl. gesetzl. MwSt.

Tankwagenleiter, Aluminium
als Zugang für Bedienungs- bzw. Kontrollarbeiten bei Be- und Entladearbeiten

- 2-teilig, Führung und Verbindungsteile Edelstahl
- Eingebördelte, rutschsichere Sprossen
- Plattform mit Gitterrostbelag R13, beidseitiges Geländer mit Fuß- und Knieleiste
- Plattformstirnseite mit 2-teiliger Sicherungstür
- Höhenverstellbar im 280 mm Raster, mittels Seilwinde
- Fahrwerk gelb, teilweise pulverbeschichtet
- Max. Gesamtbelastung 150 kg



Schutzkörbe stehen in 2 Ausführungen zur Verfügung, von denen eine Variante verbindlich mitbestellt werden muss. Der Schutzkorb gehört nicht zum Lieferumfang, siehe Zubehör.

Ausführung	Typ 1	Typ 2
Plattformhöhe min.-max. mm	2970 - 4300	2970 - 4300
Plattformbreite mm	850	850
Gesamtmaße L x B x H mm	3160 x 2000 x 5400	3160 x 2040 x 5400
Fahrwerk	4 Lenkrollen	2 Lenk- und 2 Laufrollen
Rad-Ø mm	4 x 150	2 x 150 2 x 280
Gewicht kg	390,0	390,0
Best.-Nr.	9150 460045	9150 460046
EUR	15749,-	15610,-



Passendes Zubehör



Schutzkorb

dient als Absturzsicherung während der Bedienungs- und Kontrollarbeiten. In Verbindung mit der Tankwagenleiter mit zu bestellen.

L x B x H mm	Ausführung	Best.-Nr.	EUR
1500 x 1500 x 600	eckig	9150 460050	769,-
Ø 1320 x 600	rund	9150 460051	749,-



Stützspindel

ausschließlich zum Stabilisieren oder Feststellen der Tankwagenleiter geeignet
VE=2 Stück

Best.-Nr.	EUR/VE
9150 460052	859,-



Seilwinde

mit Zwangsführung und Bremse. Besonders seilschonend. Optimale Ausnutzung des Seiltrommelvolumens. Mehrpreis für den Austausch gegen die Standardwinde. In Verbindung mit der Tankwagenleiter mit zu bestellen.

Best.-Nr.	Mehrpreis EUR
9150 460054	2322,-



ab **369,-**

Mit Haken zum Einhängen

Regalleiter

- Aluminium, Holme abriebfest eloxiert
- Mit zwei Einhängehaken für die Führungsschiene, sowie zusätzliche Haken zum senkrechten Aufstellen am Regal
- Stufen 80 mm tief mit Kunststoffeinsätzen für mehr Komfort und Sicherheit beim Auf- und Abstieg, gebördelte Stufen-Holmverbindung
- Äußere Breite 420 mm
- Max. Gesamtbelastung 150 kg
- Entspricht der EN 131 professional

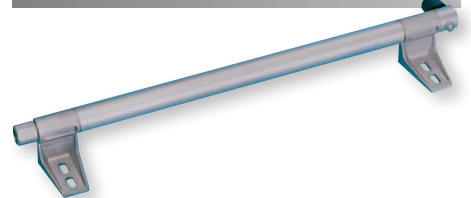


senkrechte Einhängehöhe min./max.	Stufenanzahl	Best.-Nr.	EUR
1310-1780	6	8000 357356	369,-
1790-2280	8	8000 357362	458,-
2290-2820	10	8000 357344	509,-
2830-3350	12	8000 357350	575,-
3360-3870	14	8000 357352	628,-

Regalleitern sind Sonderanfertigungen nach Ihren Vorgaben. Rücknahmen sind deshalb ausgeschlossen. Bitte geben Sie bei Bestellung das Maß vom Boden bis Oberkante Rohrschiene an. Zwischenmaßen sind auf Anfrage lieferbar.

Anwendung: Für die Verwendung der Regalleiter als Verkehrsweg oder Arbeitsplatz sind die Vorgaben der TRBS 2121 Teil 2 zu beachten.

Passendes Zubehör



Schienenanlage

für Regalleitern, Montageanleitung liegt bei, je Meter Rohr ist ein Zwischenhalter erforderlich

Ausführung	Best.-Nr.	EUR
Leichtmetallrohr Ø 30 mm, L 3000 mm, eloxiert	9150 462521	57,60
Leichtmetallhalter mit Endanschlag rechts	9150 462523	30,80
Leichtmetallhalter mit Endanschlag links	9150 462524	30,80
Leichtmetall-Zwischenhalter	9150 462522	19,40

Wenn in der Beschreibung nicht anders angegeben, erfolgt die Lieferung ohne Inhalt bzw. Zubehör

Stufen-Glasreinigerleiter im Modulsystem

Mit dem Baukastensystem können die einzelnen Leiterteile ganz individuell auf den jeweiligen Bedarfsfall zusammengestellt werden.

Je nach Auswahl ist eine Kombination von maximal vier Einzelteilen möglich, dabei darf die Standhöhe von 5 Metern nicht überschritten werden.

Ausführung

Aluminium, stabile Rechteckrohr-Holme, **Stufen 80 mm tief mit zertifizierter, rutschhemmender clip-step R13 Trittauflage**, für den Einsatz in nassen und öligen Bereichen, 4-fach gebördelte Stufen-Holmverbindung, sichere Steckverbindungen mit zusätzlichen Hakenverriegelungen, max. Gesamtbelastung 120 kg

Unterleiter

mit nivello-Traversalen für einen extra sicheren Stand und Aufstieg (liegt lose bei)

Oberleiter

mit Laufrollen und abriebfestem Anlegegummi mit Keilausschnitt



Leiterunterteile

Stufen		2	5	6
Leiterlänge	mm	770	1590	1870
Leiterbreite oben	mm	364	364	364
Traversenbreite	mm	900	900	900
Gewicht	kg	3,3	6,1	8,4
Best.-Nr.		9150 460420	9150 460421	9150 460422
EUR		235,-	339,-	383,-



Leitermittelteil Leiteroberteil

Stufen		5	4	7
Leiterlänge	mm	1550	2160	3000
Leiterbreite oben/unten	mm	364/448	133/445	133/445
Gewicht	kg	5,6	5,5	8,3
Best.-Nr.		9150 460423	9150 460424	9150 460425
EUR		305,-	366,-	438,-



+ clip-step R13 Trittauflage

Klassifizierte Rutschhemmung nach Bewertungsgruppe R13



+ nivello®-Leiterschuhe

Mit patentierter 2-Achsen-Neigungstechnik für optimale Bodenhaftung

Bestellbeispiel Leiterunterteil 9150 460422 mit Leitermittelteil 9150 460423 und Leiteroberteil 9150 460425



ab **199,-**

Funktionelle Steigtechnik für den jeweiligen Einsatzzweck

Für hohe Belastung

Stufenanlegeleiter

Für hohe Belastung Stoppertext Aluminium, 80 mm tiefe Stufen, 4-fach gebördelte Stufen-Holm-Verbindung, Wulste entlang der äußeren Holmwand verhindern Beschädigungen der Stufen-Holm-Verbindung, auswechselbare, rutschfeste Leiterschuhe, max. Gesamtbelastung 225 kg, entspricht der Norm DIN EN 131 professional



Einfach sicher. Die Steigtechnik.

Stufen		7	8	10	12	14	16
Arbeitshöhe bis ca.	mm	2900	3100	3600	4150	4600	5100
Leiterlänge	mm	1900	2150	2650	3250	3700	4200
Traversenbreite	-	-	-	-	1130	1130	1130
Gewicht	kg	5,6	6,2	7,6	12,4	13,4	14,3
Best.-Nr.		9150 464031	9150 464032	9150 464034	9150 464035	9150 464036	9150 464037
EUR		199,-	215,-	245,-	325,-	365,-	440,-

Für die Verwendung der Anlegeleiter als Verkehrsweg oder Arbeitsplatz sind die Vorgaben der TRBS 2121 Teil 2 zu beachten.

Die Angebote gelten nur für gewerbliche Abnehmer - Alle Preise zzgl. gesetzl. MwSt.

Stufenanlegeleitern

Aluminium, vielseitig einsetzbar. Für den Innen- und Außenbereich, problemlos zu handhaben leicht im Gewicht und sicher im Gebrauch. Max. Gesamtbelastung 150 kg. Entsprechen der Norm EN 131 professional.



Anwendung: Für die Verwendung der Anlegeleiter als Verkehrsweg oder Arbeitsplatz sind die Vorgaben der TRBS 2121 Teil 2 zu beachten.

Äußere Breite 400 mm

Stufenanlegeleiter

Die 85 mm tiefen Stufen mit Antirutschfrüfclung und die 7-Punkt-Stufen-Holm-Verbindung sorgen für hohen Komfort, sicheren Stand sowie extrem hohe Stabilität. Grifffreundliche, glatte Holmaußenseite, auswechselbare, rutschfeste Kunststoff-Leiterschuhe. Anlegegummi am oberen Holmende.



Stufen	8	10	12	14
Arbeitshöhe bis ca. mm	3050	3450	3900	4350
Leitertänge mm	2080	2540	2990	3420
Holmhöhe mm	87	87	87	87
Traversenbreite mm	-	-	-	800
Gewicht kg	5,8	7,2	8,5	11,4
Best.-Nr.	▶ 8000 356137	▶ 8000 356129	▶ 8000 356131	▶ 8000 356133
EUR	205,-	252,-	299,-	345,-

Äußere Breite 420 mm

Stufenanlegeleiter, eloxiert

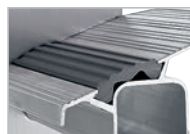
80 mm tiefe Stufen mit Kunststoffeinsätzen für mehr Komfort und Sicherheit beim Auf- und Abstieg. Eloxierle Holme bieten zusätzlichen Oberflächenschutz (schmutzabweisend). Gebörldele Stufen-Holm-Verbindung. Auswechselbare, rutschfeste Leiterschuhe.



Für bequemen, sicheren Stand



Gebörldele Stufen-Holm-Verbindungen



Stufen mit Kunststoffeinsätzen für mehr Sicherheit



Stufen	6	8	10	12	14	16
Arbeitshöhe bis ca. mm	2800	3350	3850	4400	4900	5450
Leitertänge mm	1940	2500	3060	3620	4180	4740
senkrechte Leitertänge mm	1824	2350	2876	3403	3928	4454
äußere Breite mm	420	420	420	420	420	420
Traversenbreite mm	-	-	800	800	890	890
Gewicht kg	5,0	6,5	8,8	10,3	11,8	13,3
Best.-Nr.	▶ 9150 462010	▶ 9150 462012	▶ 9150 462013	▶ 9150 462014	▶ 9150 462015	▶ 9150 462016
EUR	209,-	252,-	302,-	344,-	395,-	459,-

Äußere Breite 420 mm

Stufenanlegeleiter

Mit ergo-pad® – für mehr Tragekomfort und Sicherheit. Die Leiter wird automatisch im Schwerpunkt getragen. Stufen 80 mm tief, Stufenabstand 235 mm, 4-fach gebörldele Stufen-Holmverbindung. Bis Leitertänge 3,0 m mit Leiterschuh nivello®, ab einer Leitertänge über 3,0 m werden die Leitern mit einer Standardtraverse mit rutschsicheren Leiterschuh geliefert.



+ Rutschfeste Leiterschuh

Mit patentierter 2-Achsen-Neigungstechnik für optimale Bodenhaftung



+ ergo-pad®

Abrutschsichere Griffzone für komfortables und sicheres Handling

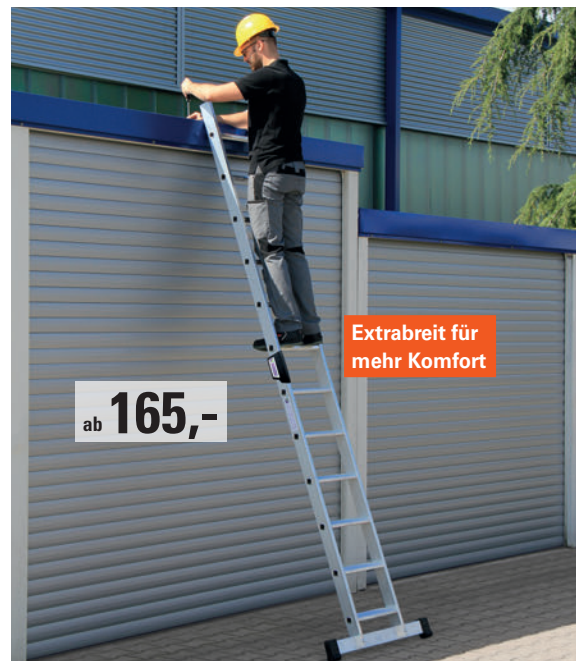


Stufen	6	8	10	12	14	16
Arbeitshöhe bis ca. mm	2800	3100	3600	4100	4600	5100
Leitertänge mm	1650	2150	2650	3140	3640	4140
Traversenbreite mm	-	-	-	930	930	930
Gewicht kg	4,5	5,5	7	8	10,5	11
Best.-Nr.	▶ 9150 460560	▶ 9150 460561	▶ 9150 460562	▶ 9150 460566	▶ 9150 460567	▶ 9150 460568
EUR	165,-	195,-	229,-	285,-	325,-	369,-



ab 205,-

ab 209,-



Extrabreit für mehr Komfort

ab 165,-

Wenn in der Beschreibung nicht anders angegeben, erfolgt die Lieferung ohne Inhalt bzw. Zubehör



Leicht und handlich

ab **119,-**



Hochbelastbar bis 250 kg

ab **249,-**



Für Arbeiten im elektrischen Umfeld

ab **389,-**

Sprossenanlegeleitern

Für jeden Einsatzbereich die passende Leiter. Robust, handlich, vielseitig. Hochfest gebördelte Sprossen-Holmverbindung, austauschbare, rutschfeste Kunststoff-Leiterschuhe. Entsprechen der Norm EN 131 professional.



Anwendung: Für die Verwendung der Sprossenleiter als Verkehrsweg oder Arbeitsplatz sind die Vorgaben der TRBS 2121 Teil 2 zu beachten.

Leicht und stabil

Sprossenanlegeleiter

äußere Breite 490 mm für sicheren Stand. 30 x 30 mm Sprossen mit geriffelter Auftrittsfläche, max. Gesamtbelastung 150 kg

Sprossen	6	8	10	12	14	16
Arbeitshöhe bis ca.	2800	3350	3900	4450	5000	5500
Leiterlänge	1930	2490	3050	3610	4170	4740
Ausladung	550	690	840	980	1130	1280
Holmhöhe	58	58	58	58	68	68
Traversenbreite	-	-	800	890	990	990
Gewicht	3,7	4,7	7,2	8,1	9,3	10,5
Best.-Nr.	9150 462150	9150 462151	9150 462152	9150 462153	9150 462154	9150 462155
EUR	119,-	154,-	189,-	221,-	262,-	310,-

Aluminium, schwarz eloxiert

Sprossenanlegeleiter, hochbelastbar

Aluminium mit schwarz eloxierten Holmen. Eloxierete Holme bieten zusätzlichen Oberflächenschutz (schmutzabweisend). 60 mm tiefe, geriffelte Breitsprossen. Mit Anlegeprofil für sicheres Anlegen. Max. Gesamtbelastung 250 kg



+ **Hochfeste Sprossen-Holmverbindung**



+ **Zusätzliche Eckaussteifung**

Sprossen	6	8	10	12
Arbeitshöhe bis ca.	2650	3150	3700	4250
Leiterlänge	1820	2380	2940	3500
äußere Breite	380	380	380	380
Traversenbreite	-	-	-	790
Gewicht	3,8	6,9	7,5	10,5
Best.-Nr.	9150 462034	9150 462035	9150 462036	9150 462037
EUR	249,-	345,-	399,-	472,-

Holme und Sprossen aus GFK

Sprossenanlegeleiter, GFK

Sprossen und Holme aus glasfaserverstärktem Kunststoff (GFK) für besonders hohe chemische Beständigkeit. 30 x 30 mm tiefe Sprossen. Erfüllt die Hochspannungsprüfung für Leitern aus isolierendem Material nach DIN EN 61 478 bzw. VDE 0682 Abschnitt 6.5 Kategorie 1/30KV. Geeignet für Arbeiten unter Spannung (1000 V AC, 1500 V DC), Alterungsbeständigkeit nach DIN EN ISO 4892-2. Max. Gesamtbelastung 150 kg

Sprossen	6	10	14
Arbeitshöhe bis ca.	2800	3850	4950
Leiterlänge	1920	2990	4160
äußere Breite	420	420	420
Traversenbreite	-	-	900
Gewicht	5,6	8,6	12,4
Best.-Nr.	9150 462288	9150 462289	9150 462290
EUR	389,-	555,-	745,-

699,-



+ Handlich zu transportieren

Stufen-Teleskop-Kombileiter

Holme in runder Rohrausführung für erhöhte Stabilität und Festigkeit, max. Sicherheit beim Zusammenschieben, Stufentiefe 90 mm. Im ausgefahrenen Zustand als Anlege- und Stehleiter einsetzbar, Quertraverse für sicheren Stand. Kompakt und leicht zu transportieren, mittels integriertem Tragegriff.

Stufen	5 + 2
Arbeitshöhe bis ca.	mm 3100
Leiterlänge ausgefahren	mm 2340
Leiterlänge eingefahren	mm 790
äußere Breite	mm 750
Gewicht	kg 19,5
Best.-Nr.	▶ 9150 460467
EUR	699,-

Teleskop-Steigeräte

vielseitig einsetzbar, einfach zu transportieren

- Aluminium, Holme eloxiert
- Klein, handlich und kompakt
- Durch Teleskopfunktion einfach ausziehbar
- Max. Gesamtbelastung 150 kg



ab 599,-



+ Leiter 9 Stufen eingefahren



Leiter 13 Stufen mit Klapptraverse

Stufen-Teleskop-Anlegeleiter

stabile Dreieckrohr-Holme, 80 mm tiefe, geriffelte Stufen und zwei Antrittssprossen 50 mm tief. Stufen-/Sprossenabstand 300 mm. Für die Verwendung der Teleskop-Anlegeleiter als Verkehrsweg oder Arbeitsplatz sind die Vorgaben der TRBS 2121 Teil 2 zu beachten.

Stufen	9	13
Arbeitshöhe bis ca.	mm 3800	4900
Leiterlänge ausgefahren	mm 3000	4100
Leiterlänge eingefahren	mm 760	930
äußere Breite	mm 470	490
Gewicht	kg 11,4	19,1
Traversenbreite	mm -	890
Best.-Nr.	▶ 9150 460452	▶ 9150 460453
EUR	599,-	799,-

Passendes Zubehör

Holmverlängerung

neig- und höhenverstellbare Tellerfüße zum Ausgleich von Bodenebenheiten, für sicheren Stand. Verstellbereich bis zu 220 mm. Lieferung erfolgt paarweise.



passend für	Best.-Nr.	EUR
9 Stufen-Teleskopanlegeleiter	▶ 9150 460464	135,-
13 Stufen-Teleskopanlegeleiter ¹⁾	▶ 9150 460465	145,-

¹⁾ inkl. Verlängerungskit für Klapptraversen

Teleskop-Arbeitsplattform

3 Arbeitshöhen einstellbar, Holme in runder Rohrausführung für erhöhte Stabilität und Festigkeit, profilierte Stufen und Plattform zur Minimierung der Rutschgefahr. Kompakt und leicht zu transportieren mittels integriertem Handgriff

Plattform L x B	mm	1365 x 410
Arbeitshöhe bis ca.	mm	2600/2400/2200
Plattformhöhe	mm	880/680/510
Transportmaße L x B x H	mm	740 x 470 x 285
Gewicht	kg	19,5
Best.-Nr.	▶ 9150 460468	
EUR	689,-	



+ Kompakte Transportabmessung



689,-

Sprossenschiebeleitern aus Aluminium

- Stabile Rechteckrohr-Holme
- Hochfeste Sprossen-Holmverbindung durch Mehrfachbördelung
- Einfache Höhenverstellung und sichere Arretierung durch korrosionsbeständige Steckbeschläge
- Traversen für einen extra sicheren Stand und Aufstieg
- Max. Gesamtbelastung 150 kg
- Entsprechen der Norm EN 131 professional



Anwendung: Für die Verwendung der Schiebeleiter als Verkehrsweg oder Arbeitsplatz sind die Vorgaben der TRBS 2121 Teil 2 zu beachten.



ab **295,-**

Mit Sprossen

Schiebeleiter, 2-teilig

einfache Höhenverstellung per Hand, Kunststoffgleitschutz und Abhebesicherung, ab 8300 mm Leiternlänge, Oberleiter mit Laufrollen, Laufrollen mit abriebfester, wandschonender Lauffläche, 30 x 30 mm Sprossen, gebördelte Sprossen-Holmverbindung. Bei einer eingefahrenen Leiternlänge von über 3,0 m können die Leiterteile nicht mehr separat genutzt werden.



Sprossen	2 x 6	2 x 8	2 x 10	2 x 12	2 x 14	2 x 16
Arbeitshöhe bis ca.	mm 3800	4090	5750	6850	7950	9000
Leiternlänge ausgefahren	mm 2950	4070	4960	6090	7210	8330
Leiternlänge eingefahren	mm 1840	2400	3010	3570	4130	4690
Holmhöhe	mm 68	68	68	73	85	98
äußere Breite Unterleiter	mm 490	490	490	490	490	490
Traversenbreite	mm -	900	1000	1090	1200	1200
Gewicht	kg 7,4	9,8	13,5	18,0	19,7	26,2
Best.-Nr.	▶ 9150 462160	▶ 9150 462161	▶ 9150 462162	▶ 9150 462163	▶ 9150 462164	▶ 9150 462165
EUR	295,-	375,-	455,-	539,-	645,-	789,-

Schiebeleiter, 2-teilig

Für den sicheren Aufstieg

Mit Sprossen

Schiebeleiter, 2-teilig

mit breiter nivello®-Traverse, für extrasicheren Stand und hohe Arbeitssicherheit, ab Größe 2 x 14 Sprossen: Oberleiter mit Wandlaufrollen, äußere Breite 420 mm, Vierkantsprossen 30 x 30 mm, Sprossenabstand 280 mm



ab **299,-**



Sprossen	2 x 6	2 x 8	2 x 10	2 x 12	2 x 14	2 x 16	2 x 18
Arbeitshöhe bis ca.	mm 4100	5200	6000	7200	8300	9400	10300
Leiternlänge ausgefahren	mm 2960	4080	4920	6040	7220	8340	9180
Leiternlänge eingefahren	mm 1940	2500	3000	3620	4140	4740	5300
Traversenbreite	mm 930	930	930	1200	1200	1200	1200
Gewicht ca.	kg 9	11	13,5	15,2	19,7	23,2	30,2
Best.-Nr.	▶ 9150 460352	▶ 9150 460353	▶ 9150 460354	▶ 9150 460355	▶ 9150 460356	▶ 9150 460357	▶ 9150 460358
EUR	299,-	379,-	425,-	476,-	560,-	679,-	755,-

Die Angebote gelten nur für gewerbliche Abnehmer - Alle Preise zzgl. gesetzl. MwSt.

Schiebeleitern aus Aluminium

- Stabile Rechteckrohr-Holme
- Gebrödelte Stufen-/Sprossen-Holmverbindung
- Einfache Höhenverstellung und sichere Arretierung durch korrosionsbeständige Steckbeschläge
- Traversen für einen extra sicheren Stand und Aufstieg
- Max. Gesamtbelastung 150 kg
- Entsprechen der Norm EN 131 professional



Anwendung: Für die Verwendung der Schiebeleiter als Verkehrsweg oder Arbeitsplatz sind die Vorgaben der TRBS 2121 Teil 2 zu beachten.



ab **599,-**

Geringes Transportgewicht durch Stufen-/Sprossen-Kombination

Stufen-/Sprossen Kombination

Schiebeleiter, 2-teilig

Höhenverstellbar im Raster von 280 mm. Oberleiter mit Kunststoffauflagen. Auswechselbare Leiterschuhe für rutschsicheren Stand. Äußere Breite der Unterleiter 420 mm.

Ausführung: Kombination von 80 mm tiefen, geriffelten Stufen im Standbereich und 30 mm Sprossen im Antrittsbereich.



Stufen-/Sprossen-Kombination	2 x 8	2 x 10	2 x 12
Arbeitshöhe bis ca.	mm 4900	5950	7000
Leiterlänge ausgefahren	mm 4200	5320	6440
Leiterlänge eingefahren	mm 2520	3080	3640
Holmhöhe	mm 73	73	73
Traversenbreite	mm 900	1000	1100
Gewicht	kg 11,5	13,9	17,0
Best.-Nr.	▶ 9150 462190	▶ 9150 462191	▶ 9150 462192
EUR	599,-	675,-	755,-

Stufen mit oder ohne clip-step R13 Trittauflage

Stufen-Schiebeleiter, 2 teilig

Ausführung: 80 mm tiefe, geriffelte Stufen oder wahlweise Stufen mit clip-step R13 Trittauflage. Einfache Höhenverstellung und sichere Arretierung mittels Steckhaken. **Extra breite Standfläche von 170 mm Tiefe im Überlappungsbereich der Unter- und Oberleiter.** Oberleiter mit Leiterkopfsicherung (Klettband) zur Befestigung an Dachrinnen o.ä. Unterleiter mit nivello-Traverse für einen extra sicheren Stand und Aufstieg. Oberleiter mit nivello Leiterschuh, da zur Einzelnutzung entnehmbar. Mit der clip-step R13 Auflage mit Korundeinstreuung nach Bewertungsgruppe R13 ist der Einsatz auch in öligen und nassen Arbeitsbereichen möglich.



Überlappung Ober- und Unterleiter



+ clip-step R13 Trittauflage



+ nivello® Leiterschuhe

Klassifizierte Rutschhemmung nach Bewertungsgruppe R13

Mit patentierter 2-Achsen-Neigungstechnik für optimale Bodenhaftung



Stufen	2 x 7	2 x 9	1 x 11 + 1 x 10	1 x 14 + 1 x 10
Arbeitshöhe bis ca.	mm 4400	5450	6200	7000
Standhöhe max.	mm 3160	4210	5000	5800
Leiterlänge ausgefahren	mm 3620	4750	5600	6420
Leiterlänge eingefahren	mm 2210	2770	3330	4170
Holmhöhe	mm 85	85	85	85
Traversenbreite	mm 930	930	1200	1200
Gewicht	kg 16,4/18	17,9/19,9	19,3/21,7	21,5/24,3
Geriffelte Stufen	Best.-Nr. ▶ 9150 460489	▶ 9150 460490	▶ 9150 460491	▶ 9150 460492
	EUR 599,-	695,-	756,-	828,-
Clip-step R13 Auflage	Best.-Nr. ▶ 9150 460494	▶ 9150 460495	▶ 9150 460496	▶ 9150 460497
	EUR 795,-	935,-	1045,-	1165,-

ab **599,-**

Extra breite Standfläche



Mit geriffelten Stufen

Mit clip-step R13 Trittauflage

Wenn in der Beschreibung nicht anders angegeben, erfolgt die Lieferung ohne Inhalt bzw. Zubehör

Seilzugleitern aus Aluminium

- Einfache Höhenverstellung von Sprosse zu Sprosse oder von Stufe zu Stufe
- Sichere Arretierung durch automatische Einfallhaken
- Hochfeste Stufen-/Sprossen- Holmverbindung durch Mehrfachbördelung
- Max. Gesamtbelastung 150 kg
- Entsprechen der Norm EN 131 professional



Anwendung:
Für die Verwendung der Seilzugleiter als Verkehrsweg oder Arbeitsplatz sind die Vorgaben der TRBS 2121 Teil 2 zu beachten.

Mit Sprossen

Seilzugleiter, 2-teilig

stabile Rechteckrohr-Holme, 30 x 30 mm Sprossen mit geriffelter Auftrittsfläche. Bequeme Höhenverstellung von Sprosse zu Sprosse im Raster von 280 mm mittels Kunststoffseil und Rolle. Oberleiter mit wandschonenden Laufrollen. Extrabreite Unterleiter (490 mm) für sicheren Stand.



Sprossen	2 x 14	2 x 16	2 x 18	2 x 20	2 x 24
Arbeitshöhe bis ca.	7900	9000	9750	10850	12750
Leiterlänge ausgefahren	7190	8320	9120	10240	12210
Leiterlänge eingefahren	4130	4690	5200	5760	6880
Holmhöhe	85	98	98	114	114
äußere Breite Unterleiter	490	490	490	490	490
Traversenbreite	1200	1200	1200	1200	1200
Gewicht	23	25,9	32,2	33,8	42,6
Best.-Nr.	▶ 9150 462170	▶ 9150 462171	▶ 9150 462172	▶ 9150 462173	▶ 9150 462174
EUR	819,-	949,-	1086,-	1212,-	1517,-



ab **819,-**

Einfache Höhenverstellung

Mit Sprossen



1455,-

1169,-

Mit clip-step R13 Trittstufe

Mit geriffelten Stufen

Stufen mit oder ohne clip-step R13 Trittstufe

Stufen-Seilzugleiter, 2-teilig

Stabile Rechteckrohr-Holme, 4-fach gebördelte Stufen-/Holmverbindung. Beschlagteile aus verzinktem Stahl. Bequeme Höhenverstellung von Stufe zu Stufe dank linksseitig angeordnetem Seilzug mit Kunststoffseil. Oberleiter mit Wandlaufrollen ohne Querrohr, dadurch geeignet zum Durchstieg. Selbstarretierende Doppel-Einfallhaken. Unterleiter mit nivello® Traverse für einen extra sicheren Stand und Aufstieg (liegt lose bei).

Ausführung: 80 mm tiefe, geriffelte Stufen oder wahlweise Stufen mit clip-step R13 Trittstufe. Die Trittstufe wird bis zur maximal begeharen Stufe aufgebracht.



+ clip-step R13 Trittstufe

Klassifizierte Rutschhemmung nach Bewertungsgruppe R13



+ nivello®-Leiterschuhe

Mit patentierter 2-Achsen-Neigungstechnik für optimale Bodenhaftung



Stufen	2 x 12
Arbeitshöhe bis ca.	7000
Leiterlänge ausgefahren	6420
Leiterlänge eingefahren	3620
Gewicht	23/25
Holmhöhe	85
Traversenbreite	1200
Geriffelte Stufen	Best.-Nr. ▶ 9150 460758 EUR 1169,-
Clip-step R13 Auflage	Best.-Nr. ▶ 9150 460759 EUR 1455,-

Mehrzweckleitern

Eine Leiter für viele Einsatzbereiche, die flexible Lösung für sicheren Auf- und Abstieg.

- Aluminium
- Einfache Höhenverstellung von Hand
- Automatisch einrastende Abhebesicherung
- Hochfeste Stufen-/Sprossen- Holmverbindung durch Mehrfachbördelung
- Max. Gesamtbelastung 150 kg
- Entsprechen der Norm EN 131 professional



Anwendung: Für die Verwendung der Mehrzweckleiter als Verkehrsweg oder Arbeitsplatz sind die Vorgaben der TRBS 2121 Teil 2 zu beachten.



Fahrrolle für ergonomischen Transport

Stufen/Sprossen Kombination

Mehrzweckleiter, 3-teilig

Besonders leicht aufgrund der Kombination von Stufen- und Sprossenleiter. Oberleiter mit 80 mm tiefen, geriffelten Stufen und Kopffahrwerk. Als separate Anlegeleiter bei eingefahrener Leiterlänge bis 3,0 m einsetzbar. Unterleiter mit 30 x 30 mm Sprossen mit geriffelter Auftrittsfläche. Starre Verbindung durch beidseitig lösbare Metallstreben für hohe Stabilität. Spreizsicherung durch hochfeste Polyestergurte mit eingehäuter Befestigungslasche. Quertraverse mit seitlich integrierter Fahrrolle für ergonomischen Transport.



Sprossen	3 x 8	3 x 10	3 x 12	3 x 14
Arbeitshöhe bis ca.	mm 6550	7600	9150	10200
Leiterlänge ausgefahren (als 3-teilige Anlegeleiter)	mm 5810	6880	8610	9730
Länge 2-teilige Anlegeleiter u. als Stehleiter mit Aufsteckteil	mm 4130	4940	6100	6940
Leiterlänge eingefahren	mm 2450	3010	3580	4140
Holmhöhe	mm 73	85	98	98
Traversenbreite	mm 1000	1090	1200	1200
Gewicht	kg 18,8	26,2	32,1	36,6
Best.-Nr.	▶ 9150 462200	▶ 9150 462201	▶ 9150 462202	▶ 9150 462203
EUR	739,-	945,-	1089,-	1317,-



ab **739,-**

Komplett mit Stufen

Stufen-Mehrzweckleiter, 3-teilig

Ideal für oft wechselnde Anforderungen, einsetzbar als Steh-, Anlege- und Schiebeleiter. Einfache Höhenverstellung und sichere Arretierung mittels Steckhaken mit automatisch einrastender Abhebesicherung. Oberleiter mit Wandlaufrollen. Spreizsicherung mit zwei hochfesten Polyestergurten und lösbarer Metallstrebe. **Ausführung:** 80 mm tiefe, geriffelte Stufen (an allen Leiterteilen) oder wahlweise Stufen mit clip-step R13 Trittauflage. Die Trittauf Auflage wird bis zur maximal begehbaren Stufe aufgebracht und bei der untersten Stufe pro Leiterteil in Gelb ausgeführt.



+ Wenn in der Beschreibung nicht anders angegeben, erfolgt die Lieferung ohne Inhalt bzw. Zubehör

clip-step R13 Trittauflage
Klassifizierte Rutschhemmung nach Bewertungsgruppe R13

nivello®-Leiterschuhe
Mit patentierter 2-Achsen-Neigungstechnik für optimale Bodenhaftung



Stufen	3 x 6	3 x 7	3 x 8
Arbeitshöhe bis ca.	mm 5200	6100	6900
Leiterlänge ausgefahren (als 3-teilige Anlegeleiter)	mm 4190	5000	5860
Länge 2-teilige Anlegeleiter u. als Stehleiter mit Aufsteckteil	mm 3060	3600	4180
Leiterlänge eingefahren	mm 1960	2200	2500
Holmhöhe	mm 85	85	85
Traversenbreite	mm 930	930	930
Gewicht	kg 20,5/22,5	21,9/25,3	25,3/28
Geriffelte Stufen	Best.-Nr. ▶ 9150 460470	▶ 9150 460471	▶ 9150 460472
	EUR 865,-	902,-	969,-
Clip-step R13 Auflage	Best.-Nr. ▶ 9150 460473	▶ 9150 460475	▶ 9150 460476
	EUR 1099,-	1182,-	1294,-

Praktische Steighilfen - vielseitig einsetzbar



ab **865,-**

Mit clip-step R13 Trittauflage

Mit geriffelten Stufen

Schachtleiter, Stahl feuerverzinkt

Lochsprosse
29 x 29 mm,
Holmabmessung
50 x 20 mm

Schachtleiter, Edelstahl V4A (1.4571)

Lochsprosse
29 x 29 mm,
Holmabmessung
50 x 20 mm

Schachtleiter, Kunststoff (GFK)

GFK-Sprosse
30 x 30 mm,
Holmabmessung
58 x 25 mm



Für Steighöhen ab 5000 mm ist eine Steigschutzeinrichtung Vorschrift! Einstieghilfe und Steigschutzeinrichtungen für sicheren Auf- und Abstieg – auf Anfrage.

Passendes Zubehör

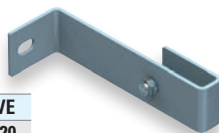
Wandanker

für Leitern mit 4-9 Sprossen sind 2 VE Wandanker, für Leitern mit 10-12 Sprossen sind 3 VE Wandanker erforderlich
1 VE = 2 Stück (= 1 rechts, 1 links)

Wandanker

für Wandabstand 150 mm,
VE = 2 Stück

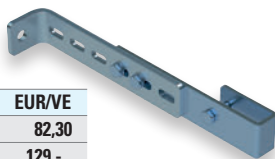
Ausführung	Best.-Nr.	EUR/VE
für verzinkte Leitern	9150 464290	33,20
für Edelstahl-Leitern	9150 464291	48,80
für GFK Leitern	9150 464297	52,-



Wandanker

verstellbar, für Wandabstand
150-300 mm, VE = 2 Stück

Ausführung	Best.-Nr.	EUR/VE
für verzinkte Leitern	9150 464292	82,30
für Edelstahl-Leitern	9150 464293	129,-
für GFK-Leitern	9150 464298	132,50



Leiterverbinder

Kunststoff, zur Verbindung der einzelnen Schachtleitern, um die jeweils erforderliche Leiterlänge zu erreichen, VE = 2 Stück

für Holmabmessung mm	Best.-Nr.	EUR/VE
50 x 20	9150 464288	39,20
58 x 25	9150 464289	39,20



Größere Verstellbereiche auf Anfrage.

Schachtleiter

speziell für den Einsatz in Kläranlagen, Schachtbauwerken, Rückhaltebecken, Pumpenschächten und ähnlichen Anlagen. Wählen Sie je nach Einsatzgebiet die passende Materialausführung

- Robuste, stabile Rechteckrohrholme
- Sprossen mit rutschfesten Auftrittsflächen
- Keine scharfen Ecken und Kanten
- Leiterenden oben und unten mit Abdeckkappen
- Entsprechend DIN EN 14 396

10
JAHRE
GARANTIE



Schachtleiter lichte Breite 300 mm

Sprossen	Länge mm	Best.-Nr.	EUR	Best.-Nr.	EUR	Best.-Nr.	EUR
			verz.-Stahl	Edelstahl	GFK		
4	1120	9150 464300	108,-	9150 464309	259,-	9150 464318	123,-
5	1400	9150 464301	136,-	9150 464310	326,-	9150 464319	152,-
6	1680	9150 464302	163,-	9150 464311	389,-	9150 464320	186,-
7	1960	9150 464303	192,-	9150 464312	456,-	9150 464321	216,-
8	2240	9150 464304	219,-	9150 464313	523,-	9150 464322	248,-
9	2520	9150 464305	244,-	9150 464314	588,-	9150 464323	279,-
10	2800	9150 464306	274,-	9150 464315	649,-	9150 464324	308,-
11	3080	9150 464307	299,-	9150 464316	716,-	9150 464325	339,-
12	3360	9150 464308	328,-	9150 464317	782,-	9150 464326	370,-

Schachtleiter lichte Breite 400 mm

Sprossen	Länge mm	Best.-Nr.	EUR	Best.-Nr.	EUR	Best.-Nr.	EUR
			verz.-Stahl	Edelstahl	GFK		
4	1120	9150 464330	121,-	9150 464339	287,-	9150 464348	143,-
5	1400	9150 464331	149,-	9150 464340	359,-	9150 464349	180,-
6	1680	9150 464332	180,-	9150 464341	429,-	9150 464350	215,-
7	1960	9150 464333	208,-	9150 464342	505,-	9150 464351	252,-
8	2240	9150 464334	239,-	9150 464343	575,-	9150 464352	289,-
9	2520	9150 464335	272,-	9150 464344	649,-	9150 464353	324,-
10	2800	9150 464336	299,-	9150 464345	719,-	9150 464354	359,-
11	3080	9150 464337	331,-	9150 464346	795,-	9150 464355	395,-
12	3360	9150 464338	360,-	9150 464347	859,-	9150 464356	429,-

Schacht-Einstieghilfen

- Korrosionsfester und säurebeständiger Edelstahl (V4A 1.4571)
- In jedem Schacht mit beliebigem Durchmesser montierbar
- Einfache, schnelle Montage
- Haltestange in die Einsteckhülse stecken, durch Drehung sichern
- Mobiler Einsatz möglich (nur die Hülse wird fest im Schacht montiert)
- Absenkung im Schacht durch Wechselschraube möglich
- Schutzisolierte Handgriffe, für Schutz vor Kälte und erhöhte Abrutschsicherheit bei Nässe
- Entsprechend DIN 19 572

Einsteckhülse

Edelstahl, Gewicht ca. 1,0 kg

Best.-Nr.	EUR
9150 464362	93,20

93,20



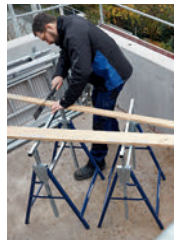
Haltestange

Edelstahl mit schutzisolierten Griffen,
Länge 1600 mm, Gewicht ca. 4 kg

Best.-Nr.	EUR
9150 464363	249,-

249,-

36,95



Arbeitsbock

- Höhenverstellbar von 810 bis 1310 mm
- 560 mm breite Auflage mit ausklappbarer seitlicher Abrutschsicherung
- Stabiles, standfestes Stahl-Vierkantrrohr, mit Kunststoffbeschichtung, zusammenklappbar
- Max. Gesamtbelastung 160 kg
- Zerlegte Anlieferung



VE	Best.-Nr.	EUR/St.
2	▶ 9000 461900	36,95

109,-



Zusammenklappbar

Arbeitsbock

- Höhenverstellbar von 600 bis 900 mm, Verstellraster 100 mm
- 800 mm breite Auflage mit seitlicher Abrutschbegrenzung
- Stabiles Stahlrohrgestell, gelb chromatiert, Ø 28 mm, zusammenklappbar
- Rutschfeste Fußkappen
- Max. Gesamtbelastung 150 kg, Gewicht 6 kg



Best.-Nr.	EUR
▶ 9000 462010	109,-

269,-



Arbeitspodest

- Aluminium
- Arbeitshöhe bis ca. 2250 mm
- Extra große Standfläche B 1000 x T 600 mm
- Podesthöhe 250 mm
- Stabile, verschweißte Rohrkonstruktion
- Plattformbelag aus rutschsicherem Aluminium-Warzenblech
- Geringes Gewicht für leichten Transport
- Rutschfeste Kunststoffschuhe
- Max. Gesamtbelastung 150 kg



Best.-Nr.	EUR
▶ 9150 460484	269,-

Standfeste, mobile Helfer für viele Einsatzbereiche



+ Platzsparend zusammenklappbar

Schwerlasttritt

- Beidseitig begehbar
- Aus Aluminium
- Plattform mit Grifföffnung, B 480 x T 285 mm
- Stufen 80 mm tief, rutschsicher geriffelt entspricht R12 Rutschhemmung in Trittrichtung
- Stufenabstand 250 mm
- Kunststoffummantelte Stahlscharniere
- Spannverbindung durch hochfeste Polyestergurtbänder
- Kunststoffschuhe mit Pyramide-Noppen für hohe Standsicherheit
- Max. Gesamtbelastung 150 kg
- Entspricht der TRBS 2121-2



Einfach sicher. Die Steigtechnik.

Stufen	Arbeitshöhe bis ca. mm	Plattformhöhe mm	Gewicht kg	Best.-Nr.	EUR
3	2510	700	8,4	▶ 9000 464640	309,-
4	2710	950	9,6	▶ 9000 464641	355,-



Plattform mit Tragegriff

ab 309,-



Zusammengeschoben

Stufenlos ausziehbar

ab 299,-

Passendes Zubehör

Arbeitsbohle Telesteg

- Aus Aluminium
- Universell einsetzbare Arbeitsbohle
- Zusammengeschoben kompakt und handlich
- Im Einsatz stufenlos ausziehbar und kann so auf die gewünschte Länge gebracht werden
- Max. Gesamtbelastung 150 kg



Einfach sicher. Die Steigtechnik.

zul. Standhöhe mm	Länge eingeschoben mm	Länge ausgezogen mm	B x H mm	Gewicht kg	Best.-Nr.	EUR
980	1640	2900	310 x 80	13	▶ 9000 464646	299,-
	1920	3500	310 x 80	16	▶ 9000 464647	349,-

Wenn in der Beschreibung nicht anders angegeben, erfolgt die Lieferung ohne Inhalt bzw. Zubehör



Besonders stabil und standfest

Bequemer Auf- und Abstieg

ab **135,-**



Aluminium-Warzenblech-Stufen

Arbeitspodest

stabile, verschweißte Rohrkonstruktion, Stufen aus Aluminium-Warzenblech, Holmenden mit rutschfesten Kunststoffschuhen

Mit Handlauf für mehr Sicherheit

Arbeitspodeste

- Schnell einsetzbar
- Extra große Standfläche
- Max. Gesamtbelastung 150 kg
- Robuste, stabile Ausführung

15 JAHRE GARANTIE

SCHNELL LIEFERBAR

MUNK
GÜNZBURGER STEIGTECHNIK

Stufen einschl. Plattform	1	2	3	4	5
Arbeitshöhe bis ca. mm	2200	2400	2600	2800	3000
Plattform B x T mm	550 x 300	550 x 300	550 x 300	550 x 300	550 x 300
Podesthöhe mm	200	400	600	800	1000
Grundfläche mm B x T	590 x 370	700 x 650	740 x 880	790 x 1130	830 x 1390
Gewicht kg	3	4	9/10,4	11/12,4	13/14,5
ohne Handlauf	Best.-Nr. ▶ 9150 460499	▶ 9150 460500	▶ 9150 460501	▶ 9150 460502	▶ 9150 460503
	EUR 135,-	246,-	345,-	449,-	569,-
mit Handlauf	Best.-Nr. -	-	▶ 9150 460505	▶ 9150 460506	▶ 9150 460507
	EUR -	-	415,-	497,-	628,-

Für sicheres und bequemes Arbeiten

Für den Einsatz in nassen und öligen Arbeitsbereichen

ab **249,-**



3 Stufen mit Handlauf

Aluminium-Sicherheitsstufen R13

Arbeitspodest Aluminium R13

- Stabile, verschweißte Rohrkonstruktion
- Stufen 220 mm tief, aus Aluminium-Lochblech, Sicherheitsstufen mit zertifizierter Rutschhemmung R13
- Wahlweise mit oder ohne 600 mm hohem einseitigen Handlauf
- Holmenden mit rutschfesten Kunststoffschuhen
- Max. Gesamtbelastung 150 kg



+ Stufenbelag R13

Zertifizierte Rutschhemmung nach Bewertungsgruppe R13



Rollen gehören nicht zum Lieferumfang. Als Zubehör auf Anfrage lieferbar.

Stufen einschl. Plattform	1	2	3	4
Arbeitshöhe bis ca. mm	2200	2400	2600	2800
Plattform B x T mm	550 x 300	550 x 300	550 x 300	550 x 300
Podesthöhe mm	200	400	600	800
Grundfläche B x T mm	580 x 350	680 x 630	730 x 900	770 x 1170
Gewicht kg	2,5	5,5	8,5/9,9	11,5/12,9
ohne Handlauf	Best.-Nr. 9150 460530	9150 460531	9150 460532	9150 460533
	EUR 249,-	467,-	635,-	798,-
mit Handlauf	Best.-Nr. -	-	9150 460535	9150 460536
	EUR -	-	705,-	869,-

Die Angebote gelten nur für gewerbliche Abnehmer - Alle Preise zzgl. gesetzl. MwSt.

Das Multitalent vielfältig einsetzbar.



Grundmodul +
Modul 3. Stufe



Grundmodul

ab **285,-**

Jederzeit veränderbar



Die Anbaumodule können nur in Verbindung mit einem Grundmodul eingesetzt werden.

Individuell erweiterbar

Modul Arbeitspodest

- Individuell veränder- oder erweiterbar
- Extrem robuste Konstruktion
- Stufen aus Alu-Riffelblech, B 555 x T 250 mm
- Max. Gesamtbelastung 150 kg
- Rutschfeste Kunststoffschuhe
- Anbaumodule in vier unterschiedlichen Höhen
- Entspricht Norm 14 183

Das Grundmodul ist mit bis zu drei Anbaustufen für den mobilen Einsatz geeignet. Einfaches Handling. Ab dem Einsatz von 5 Modulen, ist die Montage von Bodenwinkeln aus Sicherheitsgründen vorgeschrieben.



Ausführung	Arbeitshöhe bis ca. mm	Plattformhöhe mm	Gesamtpodesttiefe mm	Best.-Nr.	EUR
Grundmodul	2400	400	550	▶ 9150 462044	285,-
Modul für 2. Stufe ¹⁾	2400	400	800	▶ 9150 462045	125,-
Modul für 3. Stufe	2600	600	800	▶ 9150 462046	146,-
Modul für 4. Stufe	2800	800	1050	▶ 9150 462047	157,-
Modul für 5. Stufe	2990	990	1300	▶ 9150 462048	163,-

¹⁾ gleiche Höhe wie Grundmodul

Passendes Zubehör



Plattform-Erweiterung

zum Verbinden zweier Modularbeitspodeste zur Arbeitsbühne oder Überstieg

Plattformlänge mm	Best.-Nr.	EUR
1000	9150 462058	229,-

96,50

Geländer

erst ab Modul für 3. Stufe einsetzbar



Best.-Nr.	EUR
9150 462052	96,50

Rollensatz à 2 Stück (o. Abb.)

Best.-Nr.	EUR
9150 462053	38,80

Bodenwinkel à 2 Stück (o. Abb.)

Best.-Nr.	EUR
9150 462054	32,50

Große Standfläche

Arbeitspodest

- Schnell einsetzbar
- Extra große Standfläche
- Stabile, geschweißte Rohrkonstruktion
- Stufen aus Aluminium-Riffelblech
- Holmenden mit Kunststoffabschlüssen
- Max. Gesamtbelastung 150 kg
- Entspricht Norm 14 183



Stufen einschl. Plattform	1	2	3	4	5
Arbeitshöhe bis ca. mm	2200	2400	2600	2800	3000
Plattform B x T mm	577 x 350	577 x 350	577 x 350	577 x 350	577 x 350
Podesthöhe mm	200	400	600	800	990
Grundfläche B x T mm	600 x 400	670 x 640	690 x 870	710 x 1100	730 x 1350
Gewicht kg	3,0	5,5	7,8	10,1	13,5
Best.-Nr.	▶ 9150 462534	▶ 9150 462535	▶ 9150 462536	▶ 9150 462537	▶ 9150 462538
EUR	145,-	269,-	375,-	485,-	635,-

Weitere Arbeitspodeste finden Sie auf den Seiten 717, 720-721.

ab **145,-**



Wenn in der Beschreibung nicht anders angegeben, erfolgt die Lieferung ohne Inhalt bzw. Zubehör



Für sicheren Stand

ab **365,-**



Großflächige Stufen

ab **269,-**

Ohne Sicherheitsbügel

Aluminium, klappbar

Arbeitsplattform, klappbar

- Leichte, stabile Aluminium-Konstruktion
- Plattform aus Aluminium-Warzenblech
- Robuste Sprossen-Holm-Verbindung
- Geriffelte Sprossen für sicheren Auf- und Abstieg
- Einfacher und schneller Aufbau, durch klappbare FüÙe
- Rutschfeste Kunststoffschuhe für sicheren Stand
- Max. Gesamtbelastung 150 kg

SCHNELL
LIEFERBAR

15
JAHRE
GARANTIE



Stufen einschl. Plattform	2	3
Arbeitshöhe bis ca.	mm 2500	2700
Plattform B x T	mm 1300 x 290	1740 x 290
Plattformhöhe	mm 500	700
Grundfläche B x T	mm 1640 x 460	2330 x 700
MaÙe geklappt H x B x T	mm 450 x 1300 x 110	700 x 1740 x 110
Gewicht	kg 7,5	10,3
Best.-Nr.	8000 246084	8000 246082
EUR	365,-	479,-

Aluminium, klappbar

Sicherheitstreppe

- Mit und ohne Sicherheitsbügel
- Hohe Standfestigkeit durch stabile Doppelholme
- Sicherer Stand durch besonders großflächige, trittsichere Stufen 205 mm tief, obere Trittfläche B 360 x T 205 mm
- Max. Gesamtbelastung 150 kg
- Ab 3 Stufen auch mit klappbarem Sicherheitsbügel und praktischer Arbeitsschale
- Rutschfeste Kunststoffschuhe
- Zusammengeklappt nur 85 oder 125 mm breit



Stufen einschl. Plattform	2	3	4	5
Arbeitshöhe bis ca.	mm 2400	2700	2900	3100
Plattformhöhe	mm 420	640	860	1100
Außenbreite	mm 550	570	570	590
Gewicht	kg 5,0	8/10	12	15
ohne Sicherheitsbügel	Best.-Nr. 9150 460150	9150 460151	-	-
	EUR 269,-	319,-	-	-
mit Sicherheitsbügel	Best.-Nr. -	9150 460153	9150 460154	9150 460155
	EUR -	354,-	423,-	517,-

Mit rutschfestem Gummibelag

Sicherheitstreppe

- Mit und ohne Sicherheitsbügel
- Konische Bauweise für optimale Standsicherheit
- Tiefe, trittsichere Stufen mit rutschfestem Gummibelag
- Kräftige Zwillingsholme und stabile zug- und druckfeste Aussteifungen sorgen für hohe Tragfestigkeit
- Sicherer Stand auf großflächigen Stufen B 360 x T 230 mm
- Max. Gesamtbelastung 150 kg
- Zusammengeklappt – minimaler Platzbedarf
- Entspricht der Norm EN 14 183

Die Ausführung mit hochklappbarem Sicherheitsbügel wird komplett mit Ablageschale und Einhängeschlaufen für Eimer geliefert.

10
JAHRE
GARANTIE



Stufen einschl. Plattform	2	3	4	5
Arbeitshöhe bis ca.	mm 2450	2700	2900	3150
Plattformhöhe	mm 450	700	900	1150
untere äußere Breite Stützteil	mm 480	560	575	600
untere äußere Breite Aufstiege	mm 410	485	510	520
Gewicht kg	3,9	6,6	-	-
ohne Sicherheitsbügel	Best.-Nr. 9150 462028	9150 462030	-	-
	EUR 259,-	342,-	-	-
Gewicht kg	-	8,4	10,6	12,8
mit Sicherheitsbügel	Best.-Nr. -	9150 462029	9150 462032	9150 462033
	EUR -	427,-	525,-	654,-



Zusammenklappbar

ab **259,-**

Extra große Stufen

Hoher Sicherheitsbügel



Die Angebote gelten nur für gewerbliche Abnehmer - Alle Preise zzgl. gesetzl. MwSt.



Arbeitsplattform mit Holzbelag

Arbeitsplattform klappbar

- Aluminium
- Sprossentiefe 60 mm
- Plattformbelag aus beschichtetem Sperrholz oder extrem rutschhemmender Belag nach Vorgaben der Bewertungsgruppe R13
- Gebördelte Sprossen-Holm-Verbindung
- Max. Gesamtbelastung 300 kg, dadurch von zwei Personen nutzbar
- **Kompakt zusammenklappbar für Transport und Lagerung**
- 2-Komponenten-Kunststoffschuhe für rutschsicheren Stand

10
JAHRE
GARANTIE

Gesamtbelastung 300 kg

Von 2 Personen nutzbar

Stufen einschl. Plattform	3	
Arbeitshöhe bis ca.	mm	2700
Plattform B x T	mm	1700 x 600
Plattformhöhe	mm	700
Grundfläche B x T	mm	2210 x 740
Maße geklappt H x B x T	mm	1777 x 740 x 170
Gewicht	kg	18/19
Holzbelag	Best.-Nr.	9000 462038
	EUR	389,-
R13-Belag	Best.-Nr.	8000 356156
	EUR	627,-

Sicher und komfortabel arbeiten

ab **1015,-**

Ideal für länger andauernde Arbeiten



Stufenanzahl		2	3	4	5
senkrechte Höhe	mm	400	600	800	990
Ausladung	mm	951	1151	1351	1541
Stufenbreite 600 mm	Best.-Nr.	8000 357541	8000 357547	8000 357553	8000 357556
	EUR	1015,-	1095,-	1145,-	1379,-
Stufenbreite 800 mm	Best.-Nr.	8000 357540	8000 357546	8000 357552	8000 357555
	EUR	1039,-	1155,-	1215,-	1459,-
Stufenbreite 1000 mm	Best.-Nr.	8000 357539	8000 357545	8000 357551	8000 357554
	EUR	1069,-	1212,-	1279,-	1545,-
Handlauf, einseitig	Best.-Nr.	8000 356588	8000 356590	8000 356592	9153 462214
	EUR	252,-	259,-	264,-	289,-
Plattformgeländer seitlich	Best.-Nr.	8000 356823	8000 356823	8000 356823	8000 356823
	EUR	165,-	165,-	165,-	165,-

Weitere Arbeitsplattformen finden Sie auf Seite 724.

Treppenpodest

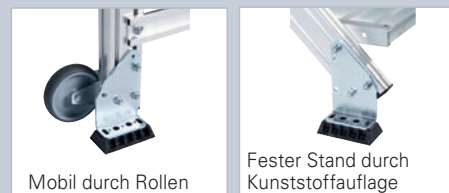
kompakte Arbeitsplattform mit großer Standfläche und breiten Stufen für einen sicheren Aufstieg. Ideal geeignet für länger andauernde Arbeiten an einem Standort. Angewandte Norm DIN EN ISO 14 122

- Stufenbreite 600, 800 und 1000 mm
- Stufen- und Plattformbelag aus Aluminium gerieft (R10)
- Plattformlänge 400 mm
- Holme aus hochfesten Aluminium-Strangpressprofilen mit Schraubkanälen für flexible Montageoptionen
- Mit 2 Bockrollen für mehr Mobilität
- Handlauf und Plattformgeländer sind nicht im Lieferumfang enthalten. Siehe Zubehör. Geländer aus stabilem Rundrohr Ø 40 mm, Handlauf wahlweise rechts oder links montierbar.
- Max. Stufenbelastung 150 kg
- Max. Gesamtbelastung 300 kg
- Lieferung in vormontierten Baugruppen, einfache Montage

DIN EN ISO 14122:
Bei Treppenpodesten ab 500 mm senkrechter Höhe ist ein einseitiger Handlauf und das Plattform-Geländer Pflicht (beidseitiger Handlauf optional). Bei einem Wandabstand von mehr als 200 mm ist ein beidseitiger Handlauf Pflicht.

10
JAHRE
GARANTIE

EINFACHE MONTAGE

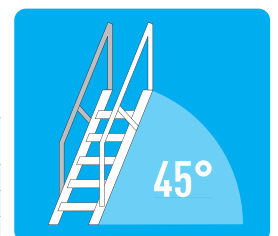


Mobil durch Rollen

Fester Stand durch Kunststoffauflage

Plattformgeländer stirnseitig für Plattformbreite mm

Best.-Nr.	EUR
600 8000 356825	295,-
800 8000 356826	299,-
1000 8000 356824	315,-



Systemlösungen - Steigtechnik für maximale Sicherheit

Funktionale und individuelle
Steigtechnik an ihre
Anforderungen angepasst



Arbeitsbühnen

Sind ideale Arbeitshilfsmittel, wenn es darum geht Höhen zu überbrücken und komfortablen, großflächigen Arbeitsraum zur Verfügung zu stellen. Je nach Anwendungsfall kann die Ausführung von stationär bis fahrbar oder von manuell bis motorisch höhenverstellbar variiert werden.

Maßgeschneiderte Lager- und Betriebseinrichtungen



Wartungsplattform mit einklappbarem Schutzgeländer

Für komplexe Anforderungen oder spezielle Problemstellungen sind oft individuelle Lösungen erforderlich. Mit passgenauer Steigtechnik werden auch schwer zugängliche Arbeitsplätze in effektive und wirtschaftliche Arbeitsabläufe integriert.



Arbeitsplattform für schmale Durchgänge

Funktionelle und sichere Steigeräte erhöhen die Arbeitssicherheit. Für hochliegende Zugänge wird mit dem optimalen Arbeitshilfsmittel auch bei beengten Platzverhältnissen das Maximum an Sicherheit gewährleistet.



+ Lösungen nach Maß

Bei uns wird BERATUNG groß geschrieben. Wir bieten Ihnen die Dienste und das Produkt, das Ihren Anforderungen am besten entspricht. Unsere geschulten Mitarbeiter kennen sich in vielen Branchen aus. Sie arbeiten mit Ihnen gemeinsam an Ihrer Aufgabenstellung.

+ Detaillierte Analyse

Am Anfang analysieren wir Ihre Prozesse und Abläufe. Aus diesen Erkenntnissen planen wir konkrete Ansätze zur Optimierung. Dies ist die Grundlage für eine noch effizientere und leistungsfähigere Produktion oder Logistikkette, mit der Sie Ihre Kosten senken. Unsere Mitarbeiter erstellen für Sie gerne einen Planungsvorschlag mit einem individuellen Projektangebot. Mit aktuellen Zeichnungsprogrammen werden kundenspezifische CAD-Zeichnungen erstellt.

+ Kompletter Service

Wir bieten Ihnen einen kompletten Service aus einer Hand. Montagedienstleistungen aller Art sowie ein umfangreicher After Sales Service gehören selbstverständlich dazu.

+ Nennen Sie uns Ihre individuelle Anforderung.

Wir haben ein umfangreiches Programm an Leitern, Podesten und Gerüsten für Sie.

Wir stehen Ihnen für Beratung, Planung und Projektierung jederzeit zur Verfügung.





Geräumige Standfläche

Ausreichend Platz für 2 Personen

955,-

Arbeitsplattform ohne Geländer

Große Standfläche für 2 Personen

Arbeitsplattform klappbar

- Stabile Aluminium-Konstruktion
- Einfacher und schneller Aufbau
- Stufen 65 mm tief, für den sicheren Auf- und Abstieg
- Bequemes Arbeiten auf geräumiger Standfläche
- Rutschsichere Plattform aus Aluminium-Warzenblech
- Platzsparend zusammenklappbar für Lagerung und Transport
- Vier integrierte Befestigungsösen zur Aufnahme eines Geländers (siehe Zubehör)
- Rutschfeste Kunststoffschuhe
- Max. Gesamtbelastung 500 kg

SCHNELL LIEFERBAR **15** JAHRE GARANTIE **MUNK** GÜNZBURGER STEIGTECHNIK



Arbeitsplattform mit optionalen Geländer, siehe Zubehör

Stufen einschl. Plattform	4	
Arbeitshöhe bis ca.	mm	2980
Plattformhöhe	mm	980
Plattform B x T	mm	1860 x 750
Maße geklappt H x B x T	mm	2050 x 900 x 130
Gewicht	kg	28
Best.-Nr.	▶ 8000 654907	
EUR	955,-	

Passendes Zubehör

Geländer

Zur Erhöhung der Arbeitssicherheit, nachträglich wahlweise rechts oder links montierbar L 1600 x H 1200 mm

Best.-Nr.	EUR
▶ 8000 654908	406,-



Einfach sicher. Die Steigtechnik.

Plattformtreppe

Vielseitig einsetzbare mobile Zugangs- oder Arbeitsplattform für Arbeiten z.B. an Maschinen, Containern, LKW, Omnibussen, bei denen das Anbringen von ortsfesten Einrichtungen nicht möglich ist.

- Stufenbreite 600, 800 und 1000 mm
- Stufen 200 mm tief, sicherer Stand und bequemer Aufstieg durch Stufen- und Plattformbelag aus **Aluminium gerieft (R12)**
- Plattformlänge 600 mm
- Beidseitiger Handlauf und Plattformgeländer serienmäßig
- Geländer aus stabilem Rundrohr Ø 40 mm
- 4 Lenkrollen mit Richtungsfeststeller für einfache Fixierung der Rollen in Laufrichtung
- Max. Stufenbelastung 150 kg
- Max. Gesamtbelastung 300 kg

Lieferung erfolgt komplett montiert.

Die Einzelteile können je nach örtlicher Gegebenheit montiert oder demontiert werden, unter Beachtung der DIN EN ISO 14122

5 JAHRE GARANTIE

ab 2589,-

Keine Montage notwendig

Sofort einsatzbereit

Für optimale Arbeitssicherheit



Stufenbreite 600 mm, 45° Neigung



Stufenbreite 600 mm, 60° Neigung

Für den bequemen Aufstieg

Plattformtreppe mit Geländer 45° Neigung

Stufenanzahl	senkrechte Höhe max. mm	Ausladung mm	Best.-Nr. Stufenbreite 600 mm	EUR	Best.-Nr. Stufenbreite 800 mm	EUR
3	600	1580	9153 464000	2769,-	9153 464010	2805,-
4	800	1640	9153 464001	2999,-	9153 464011	3035,-
5	1000	1710	9153 464002	3165,-	9153 464012	3276,-

Ideal bei beengten Platzverhältnissen

Plattformtreppe mit Geländer 60° Neigung

Stufenanzahl	senkrechte Höhe max. mm	Ausladung mm	Best.-Nr. Stufenbreite 600 mm	EUR	Best.-Nr. Stufenbreite 800 mm	EUR
3	720	1400	9153 464022	2589,-	9153 464035	2769,-
4	960	1430	9153 464023	2815,-	9153 464036	2999,-
5	1200	1500	9153 464024	3039,-	9153 464037	3235,-



ab **969,-** Beidseitig begehbar

Podesttreppe, fahrbar

- Ein- oder zweiseitig begehbar, Neigung 60°
- Stufen 200 mm tief, senkrechter Stufenabstand 240 mm, Ausführung Alu- oder Stahl-Gitterrost
- Alu-Rechteckrohrholme, Plattform 600 x 800 mm, Alu- oder Stahl-Gitterrost
- Geländer, Stahlteile, verzinkt
- Geländerhöhe über Plattform 1000 mm, komplett mit Fuß- und Knieleiste
- Beidseitiger Handlauf gemäß DIN EN 131-7 an Aufstiegen optional. Siehe Zubehör.
- 4 Feder-Lenkrollen, davon 2 mit Feststeller, Rad-Ø 125 mm, selbstarretierend
- Max. Gesamtbelastung 150 kg
- Zerlegte Anlieferung
- Entsprechend der neuen europäischen Norm DIN 131-7



ab **929,-**

Stufentiefe 200 mm
Für den mobilen Einsatz

Einseitig begehbar



Passendes Zubehör

Handlauf

wahlweise rechts oder links montierbar

für Stufenanzahl	Best.-Nr.	EUR
5 - 6	▶ 9150 462429	67,70
7 - 8	▶ 9150 462439	68,90



Stufentiefe 200 mm



Einseitig begehbar



Beidseitig begehbar

Einseitig begehbar

Stufen einschl. Plattform		3	4	5	6	7	8
Arbeitshöhe bis ca.	mm	2720	2960	3200	3440	3680	3920
Plattformhöhe	mm	720	960	1200	1440	1680	1920
Grundfläche	mm	770 x 1270	820 x 1450	870 x 1630	930 x 1810	980 x 1990	1030 x 2170
Gewicht Alu/Stahl	kg	28,5/41,5	31,8/47,5	35/53,6	38,4/59,7	41,8/66	45,6/72,9
Stufen und Plattform Aluminium geriffelt	Best.-Nr.	▶ 9150 462420	▶ 9150 462421	▶ 9150 462422	▶ 9150 462423	▶ 9150 462424	▶ 9150 462425
	EUR	929,-	969,-	1033,-	1082,-	1136,-	1205,-
Stufen und Plattform Stahl-Gitterrost	Best.-Nr.	9150 462410	9150 462411	9150 462412	9150 462413	9150 462414	9150 462415
	EUR	1135,-	1235,-	1301,-	1387,-	1559,-	1746,-

Beidseitig begehbar

Stufen einschl. Plattform		3	4	5	6	7	8
Arbeitshöhe bis ca.	mm	2720	2960	3200	3440	3680	3920
Plattformhöhe	mm	720	960	1200	1440	1680	1920
Grundfläche	mm	770 x 1510	820 x 1790	870 x 2060	930 x 2340	980 x 2620	1030 x 2900
Gewicht	kg	31,2	36	41	46,2	51,7	57,5
Stufen, Plattform, Alu	Best.-Nr.	▶ 9150 462430	▶ 9150 462431	▶ 9150 462432	▶ 9150 462433	▶ 9150 462434	▶ 9150 462435
	EUR	969,-	1033,-	1125,-	1219,-	1328,-	1439,-

Wenn in der Beschreibung nicht anders angegeben, erfolgt die Lieferung ohne Inhalt bzw. Zubehör

ab **2885,-**

Ideal für häufig wechselnde Einsatzorte



Plattformtreppe, fahrbar

mobile Zugangs- oder Arbeitsplattform, ideal für länger andauernde Arbeiten.

Sicherer und bequemer Aufstieg auch bei Mitnahme von Werkzeugen oder Material. Angewandte Norm DIN EN ISO 14 122.

- Stufenbreite 600, 800 und 1000 mm
- Stufen- und Plattformbelag aus Aluminium gerieft (R10)
- Plattformlänge 600 mm
- Beidseitiger Handlauf und Plattformgeländer serienmäßig
- Geländer aus stabilem Rundrohr Ø 40 mm
- Max. Stufenbelastung 150 kg
- Max. Gesamtbelastung 300 kg

Lieferung in vormontierten Baugruppen, einfache Montage



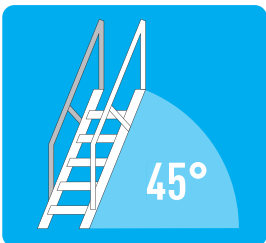
Stabile Verbindungen für hohe Standfestigkeit



Einfache und schnelle Montage

Für den bequemen Aufstieg

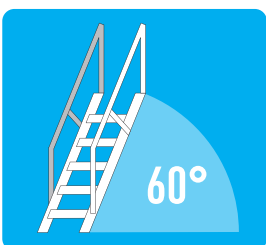
Plattformtreppe mit Geländer 45° Neigung



Stufenanzahl	senkrechte Höhe max. mm	Ausladung mm	Best.-Nr. Stufenbreite 600 mm	EUR	Best.-Nr. Stufenbreite 800 mm	EUR	Best.-Nr. Stufenbreite 1000 mm	EUR
5	1070	1698	8000 356946	2885,-	8000 356945	3007,-	8000 356955	3132,-
7	1500	2128	8000 356964	3254,-	8000 356963	3396,-	8000 356973	3537,-
9	1930	2558	8000 356982	3637,-	8000 356981	3793,-	8000 356991	3951,-
11	2360	3017	8000 356838	4111,-	8000 356837	4272,-	8000 356848	4463,-
12	2790	3447	8000 356856	4278,-	8000 356855	4449,-	8000 356866	4646,-
14	3220	3877	8000 356874	4762,-	8000 356873	4921,-	8000 356884	5134,-
16	3650	4307	8000 356892	5149,-	8000 356891	5351,-	8000 356902	5554,-
18	4080	4737	8000 356909	5651,-	8000 356911	5842,-	8000 356920	6059,-
20	4510	5167	8000 356927	5851,-	8000 356935	6088,-	8000 356937	6322,-

Ideal bei beengten Platzverhältnissen

Plattformtreppe mit Geländer 60° Neigung



Stufenanzahl	senkrechte Höhe max. mm	Ausladung mm	Best.-Nr. Stufenbreite 600 mm	EUR	Best.-Nr. Stufenbreite 800 mm	EUR	Best.-Nr. Stufenbreite 1000 mm	EUR
5	1250	1453	8000 356947	2859,-	8000 356951	2978,-	8000 356948	3097,-
7	1750	1707	8000 356965	3224,-	8000 356970	3343,-	8000 356967	3477,-
9	2250	1996	8000 356983	3415,-	8000 356987	3549,-	8000 356985	3683,-
11	2750	2282	8000 356843	4063,-	8000 356841	4210,-	8000 356839	4362,-
12	3250	2607	8000 356861	4292,-	8000 356859	4455,-	8000 356857	4618,-
14	3750	2896	8000 356879	3977,-	8000 356877	4825,-	8000 356875	5005,-
17	4250	3185	8000 356897	5084,-	8000 356895	5277,-	8000 356893	5468,-

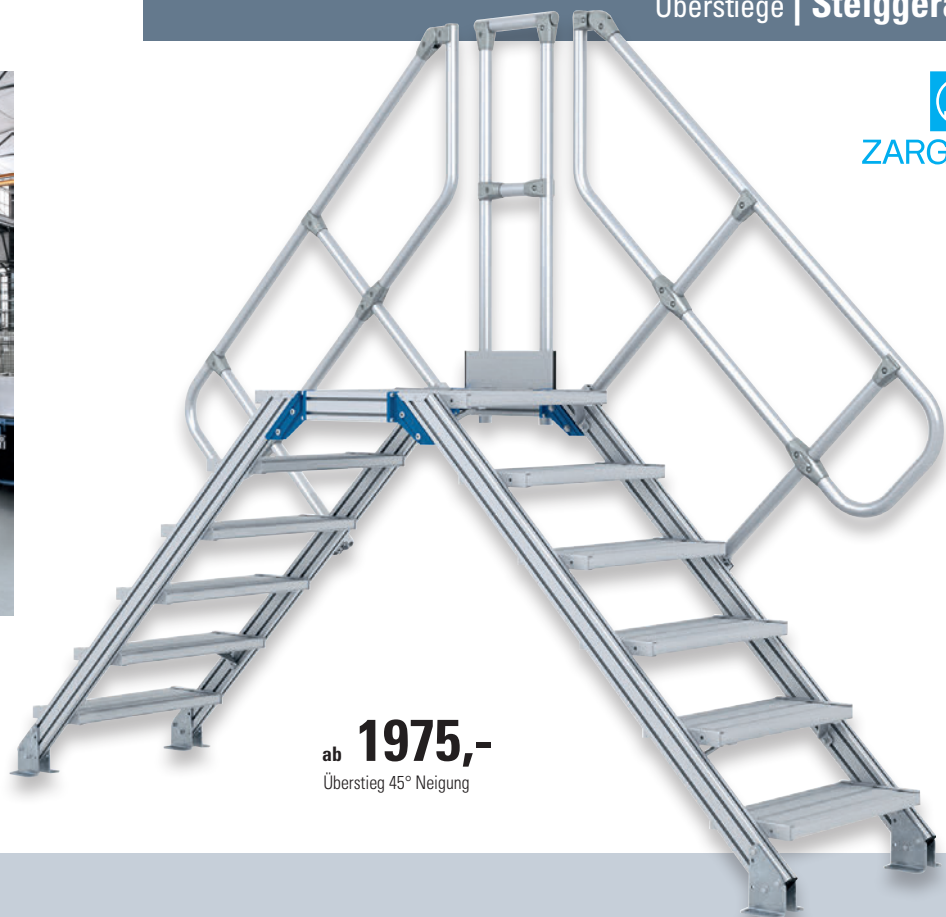
Die Angebote gelten nur für gewerbliche Abnehmer - Alle Preise zzgl. gesetzl. MwSt.



Überstieg 60° Neigung



Überstiege fahrbar auf Anfrage



ab **1975,-**
Überstieg 45° Neigung

Überstiege mit Geländer

zur Überbrückung von Hindernissen, mit Bodenkonsolen zur Befestigung des Überstiegs

- Stufenbreite 600, 800 und 1000 mm
- Plattformlänge 600 mm
- Holme aus hochfesten Alu-Strangpressprofilen mit Schraubkanälen für flexible Montage
- Rutsichere Stufen aus geriffeltem Aluminium (R10)
- Einseitiger Handlauf und Plattformgeländer serienmäßig, zweiter Handlauf als Zubehör, sowie zweites Plattformgeländer auf Anfrage

- Geländer aus stabilem Rundrohr Ø 40 mm
- Handlauf wahlweise links oder rechts montierbar
- Unteres Holmende mit Stahlwinkel zur Bodenbefestigung
- Max. Stufenbelastung 150 kg
- Gesamttragfähigkeit 300 kg
- Angewandte Norm DIN EN ISO 14122

DIN EN ISO 14122:

Bei Überstiegen mit Neigungswinkel 45° und einem Wandabstand von mehr als 200 mm ist ein zweiter Handlauf vorgeschrieben. Bei Überstiegen mit Neigungswinkel 60° ist ein zweiter Handlauf und ein beidseitiges Plattformgeländer Pflicht.

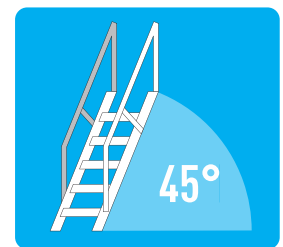
Lieferung in vormontierten Baugruppen, einfache Montage.



Für den bequemen Aufstieg

Überstieg mit Geländer 45° Neigung

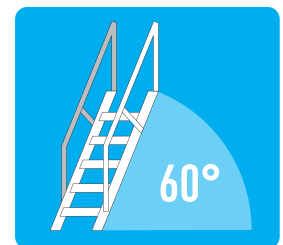
Stufenanzahl	lichte Höhe mm	Ausladung mm	Best.-Nr. Stufenbreite 600 mm	EUR	Best.-Nr. Stufenbreite 800 mm	EUR	Best.-Nr. Stufenbreite 1000 mm	EUR	Best.-Nr. zweiter Handlauf	EUR
4	740	2431	9153 462100	1975,-	9153 462109	2060,-	9153 462118	2145,-	9153 462127	679,-
5	950	2851	9153 462101	2105,-	9153 462110	2202,-	9153 462119	2305,-	9153 462128	719,-
6	1170	3291	9153 462102	2439,-	9153 462111	2555,-	9153 462120	2669,-	9153 462129	806,-
7	1380	3711	9153 462103	2565,-	9153 462112	2699,-	9153 462121	2829,-	9153 462130	825,-
8	1600	4151	9153 462104	2695,-	9153 462113	2845,-	9153 462122	2999,-	9153 462131	847,-
9	1810	4571	9153 462105	3175,-	9153 462114	3339,-	9153 462123	3509,-	9153 462132	863,-
10	2030	5011	9153 462106	3419,-	9153 462115	3605,-	9153 462124	3789,-	9153 462133	1079,-
11	2240	5431	9153 462107	3559,-	9153 462116	3765,-	9153 462125	3969,-	9153 462134	1095,-



Ideal bei beengten Platzverhältnissen

Überstieg mit Geländer 60° Neigung

Stufenanzahl	lichte Höhe mm	Ausladung mm	Best.-Nr. Stufenbreite 600 mm	EUR	Best.-Nr. Stufenbreite 800 mm	EUR	Best.-Nr. Stufenbreite 1000 mm	EUR	Best.-Nr. zweiter Handlauf	EUR
4	880	1915	9153 462140	1935,-	9153 462149	2010,-	9153 462158	2084,-	9153 462167	655,-
5	1130	2203	9153 462141	2055,-	9153 462150	2145,-	9153 462159	2235,-	9153 462168	689,-
6	1380	2492	9153 462142	2375,-	9153 462151	2479,-	9153 462160	2579,-	9153 462169	782,-
7	1630	2781	9153 462143	2495,-	9153 462152	2610,-	9153 462161	2729,-	9153 462170	796,-
8	1880	3069	9153 462144	2615,-	9153 462153	2745,-	9153 462162	2879,-	9153 462171	815,-
9	2130	3358	9153 462145	2735,-	9153 462154	2879,-	9153 462163	3029,-	9153 462172	840,-
10	2380	3647	9153 462146	3305,-	9153 462155	3459,-	9153 462164	3619,-	9153 462173	855,-
11	2630	3935	9153 462147	3445,-	9153 462156	3612,-	9153 462165	3789,-	9153 462174	1064,-



Bitte bei Bestellung unbedingt die exakte lichte Höhe angeben!

Wenn in der Beschreibung nicht anders angegeben, erfolgt die Lieferung ohne Inhalt bzw. Zubehör

Treppe mit Geländer

- Stufenbreite 600, 800 und 1000 mm
- Holme aus hochfesten Alu-Strangpressprofilen mit Schraubkanälen für flexible Montage
- Rutschsichere Stufen aus geriffeltem Aluminium (R10)
- Geländer aus stabilem Rundrohr Ø 40 mm
- Einseitiger Handlauf serienmäßig, zweiter Handlauf als Zubehör
- Handlauf wahlweise links oder rechts montierbar
- Oberes und unteres Holmende mit Stahlwinkel zur Wand- und Bodenbefestigung
- Max. Stufenbelastung 150 kg
- Gesamttragfähigkeit 300 kg
- Angewandte Norm DIN EN ISO 14122

DIN EN ISO 14122:

Bei Treppen mit Neigungswinkel 45° und einem Wandabstand von mehr als 200 mm ist ein zweiter Handlauf vorgeschrieben. Bei Treppen mit Neigungswinkel 60° ist ein zweiter Handlauf und ein beidseitiges Plattformgeländer Pflicht.

Lieferung in vormontierten Baugruppen.

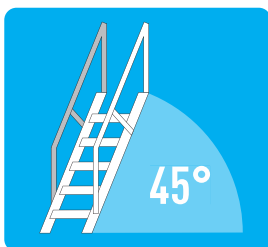


ab **795,-**



Für den bequemen Aufstieg

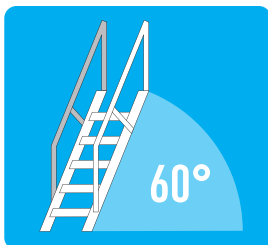
Treppe mit Geländer 45° Neigung



Stufenanzahl	senkrechte Höhe max. mm	Ausladung mm	Best.-Nr. Stufenbreite 600 mm	EUR	Best.-Nr. Stufenbreite 800 mm	EUR	Best.-Nr. Stufenbreite 1000 mm	EUR	Best.-Nr. zweiter Handlauf	EUR
5	1070	1117	9153 462190	795,-	9153 462198	841,-	9153 462206	885,-	9153 462214	289,-
7	1500	1547	9153 462191	1033,-	9153 462199	1090,-	9153 462207	1150,-	9153 462215	304,-
9	1930	1977	9153 462192	1345,-	9153 462200	1419,-	9153 462208	1495,-	9153 462216	420,-
11	2360	2435	9153 462193	1569,-	9153 462201	1665,-	9153 462209	1760,-	9153 462217	459,-
13	2790	2865	9153 462194	1719,-	9153 462202	1835,-	9153 462210	1945,-	9153 462218	475,-
15	3220	3295	9153 462195	2025,-	9153 462203	2155,-	9153 462211	2282,-	9153 462219	599,-
17	3650	3725	9153 462196	2295,-	9153 462204	2436,-	9153 462212	2585,-	9153 462220	618,-

Ideal bei beengten Platzverhältnissen

Treppe mit Geländer 60° Neigung



Stufenanzahl	senkrechte Höhe max. mm	Ausladung mm	Best.-Nr. Stufenbreite 600 mm	EUR	Best.-Nr. Stufenbreite 800 mm	EUR	Best.-Nr. Stufenbreite 1000 mm	EUR	Best.-Nr. zweiter Handlauf	EUR
5	1250	793	9153 462225	774,-	9153 462232	810,-	9153 462239	847,-	9153 462246	271,-
7	1750	1081	9153 462226	997,-	9153 462233	1045,-	9153 462240	1095,-	9153 462247	289,-
9	2250	1370	9153 462227	1117,-	9153 462234	1184,-	9153 462241	1246,-	9153 462248	309,-
11	2750	1659	9153 462228	1410,-	9153 462235	1493,-	9153 462242	1573,-	9153 462249	437,-
13	3250	1947	9153 462229	1535,-	9153 462236	1629,-	9153 462243	1728,-	9153 462250	457,-
15	3750	2304	9153 462230	1841,-	9153 462237	1951,-	9153 462244	2059,-	9153 462251	582,-

Bitte bei Bestellung unbedingt die exakte senkrechte Höhe angeben!

Die Angebote gelten nur für gewerbliche Abnehmer - Alle Preise zzgl. gesetzl. MwSt.

Fahrgerüste, Aluminium

- Einfach zusammenzufalten
- Einfach zu transportieren
- Wenig Platzbedarf



Einfach sicher. Die Steigtechnik.

Für Arbeiten in geringen Höhen

Einfacher und schneller Aufbau

Geringer Platzbedarf



Leicht verfahrbar

Klappbar

Fahrgerüst

- Arbeitsfläche B 750 x L 1800 mm
- Lastklasse/Gerüstgruppe 3: 2 kN/m²
- Max. Gesamtbelastung 240 kg
- Für Arbeiten in geringen Höhen im Innen- und Außenbereich
- Arbeitsboden aus Aluminium-Rahmen mit rutschhemmend beschichteter Sperrholzeinlage
- 4 bremsbare Lenkrollen

Bitte beachten Sie unsere Aufbauanleitung mit den Ballastierungsvorschriften der Berufsgenossenschaft. Ballastgewichte gegen Mehrpreis.

SCHNELL
LIEFERBAR

5
JAHRE
GARANTIE



Arbeitshöhe bis ca. mm	2860	3610
Standhöhe mm	860	1610
Gerüsthöhe mm	1830	2830
Gewicht kg	42	75,9
Best.-Nr.	9000 464650	9152 464653
EUR	910,-	1619,-

Einfache Montage



Große Arbeitsfläche

Komplett mit Leiter



Klappbar

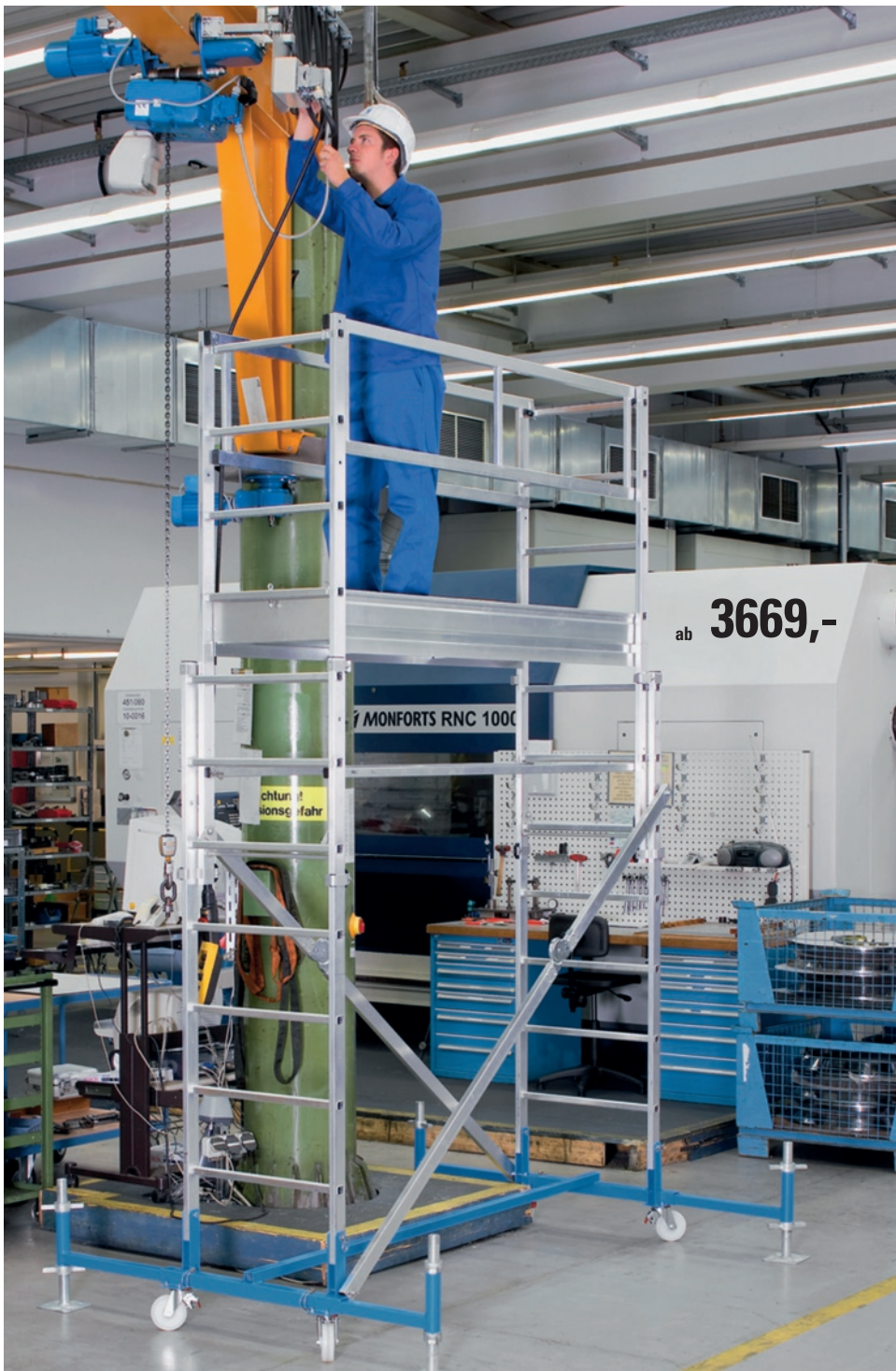
Fahrgerüst

- Große Arbeitsfläche 1950 x 1950 mm
- Lastklasse/Gerüstgruppe 2: 1,5 kN/m²
- Arbeitsbühne aus Aluminiumrahmen mit beschichteter Sperrholzeinlage
- Arbeitsbühne im Raster von 110 mm verstellbar
- Ausziehbare Leiter für außenliegenden Aufstieg
- 4 bremsbare Lenkrollen
- Entspricht DIN EN 1004-1
- Bauform: Sicherheitsaufbau P2

Die für Arbeiten bei einer Standhöhe ab 1000 mm vorgeschriebenen Zwischengeländer und Bordbretter sind im Lieferumfang enthalten

Arbeitshöhe bis ca. mm	2800-3900
Standhöhe mm	800-1900
Gerüsthöhe mm	1890-2780
Gewicht kg	132,5
Best.-Nr.	9152 464639
EUR	2819,-

Wenn in der Beschreibung nicht anders angegeben, erfolgt die Lieferung ohne Inhalt bzw. Zubehör



Schneller, einfacher Auf- und Abbau ohne Werkzeug



Fahrbar, raumsparend zusammenklappbar



Leicht klappbar durch Knickstrebe



Einhängen der Längssicherung



Einhängen des Geländers



Höhenverstellung von Sprosse zu Sprosse

Klappbar und höhenverstellbar

Fahrgerüst, Aluminium

Höhenverstellbar für erreichbare Arbeitshöhen bis ca. 5600 mm

• Zulässige Nutzlast 200 kg/m²

- Für Arbeiten im Innen- und Außenbereich
- Flexible Arbeitsbühne mit großer Arbeitsfläche, mit umlaufendem Geländer für sicheres Arbeiten
- Fahrbar, raumsparend zusammenklappbar
- Einfache Höhenverstellung nach dem selbst arretierenden Schiebeleiterprinzip
- Schneller, einfacher Auf- und Abbau ohne Werkzeug
- Geringer Platzbedarf im geklappten Zustand

- Einfach zu transportieren
- Türgängig
- Fahrbar mittels 4 Lenkrollen
- Ausziehbare Ausleger mit stabilen Spindeln zum Niveaueausgleich, für sicheren Stand

10
JAHRE
GARANTIE

Ballastierungsvorschriften in der Aufbau- und Benutzungsanleitung für fahrbare Arbeitsbühnen unbedingt beachten.



Arbeitshöhe bis ca.	mm	4500	5600
Standhöhe	mm	1250-2460	1810-3580
Gerüsthöhe	mm	2310-3520	2870-4640
Grundfläche L x B, ohne Ausleger	mm	800 x 2300	1200 x 2850
Grundfläche L x B, Ausleger ausgefahren	mm	1900 x 2300	2300 x 2850
Gewicht	kg	92	119
Best.-Nr.		9152 464350	9152 464351
EUR		3669,-	4859,-



Fahrgerüst PaxTower S-PLUS 1T

Mit vorlaufendem Sicherungsgeländer und Plattformen in Vertikalabstand von 2 m

- Arbeitsfläche B 600 x L 1800 mm
- Lastklasse/Gerüstgruppe 3: 2 kN/m²
- Entsprechend EN 1004-1
- Arbeitshöhen bis 7550 mm

Sicherer und schneller Aufbau durch vorlaufende Montagesicherungsgeländer und der patentierten Bordbrett-Einheit. Einfache Einhandbedienung des Klapprahmens mit robustem Arretier-Knopf. Feststellen und lösen mit nur einem Klick.

Schnell platziert, schnell fixiert: Kein Verkanten beim Zusammenführen der Aufsteckrahmen durch die Leichtlauf-Aufsteckführung aus Hartkunststoff. Arbeitsboden mit Durchstiegsklappe. Lenkrollen mit Feststellbremse für hohe Standsicherheit. Mit Gerüststützen ab Gerüsthöhe 2650 mm.

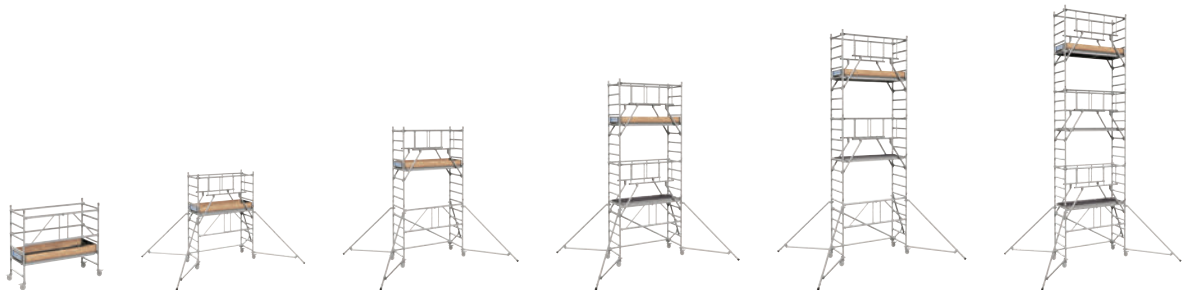
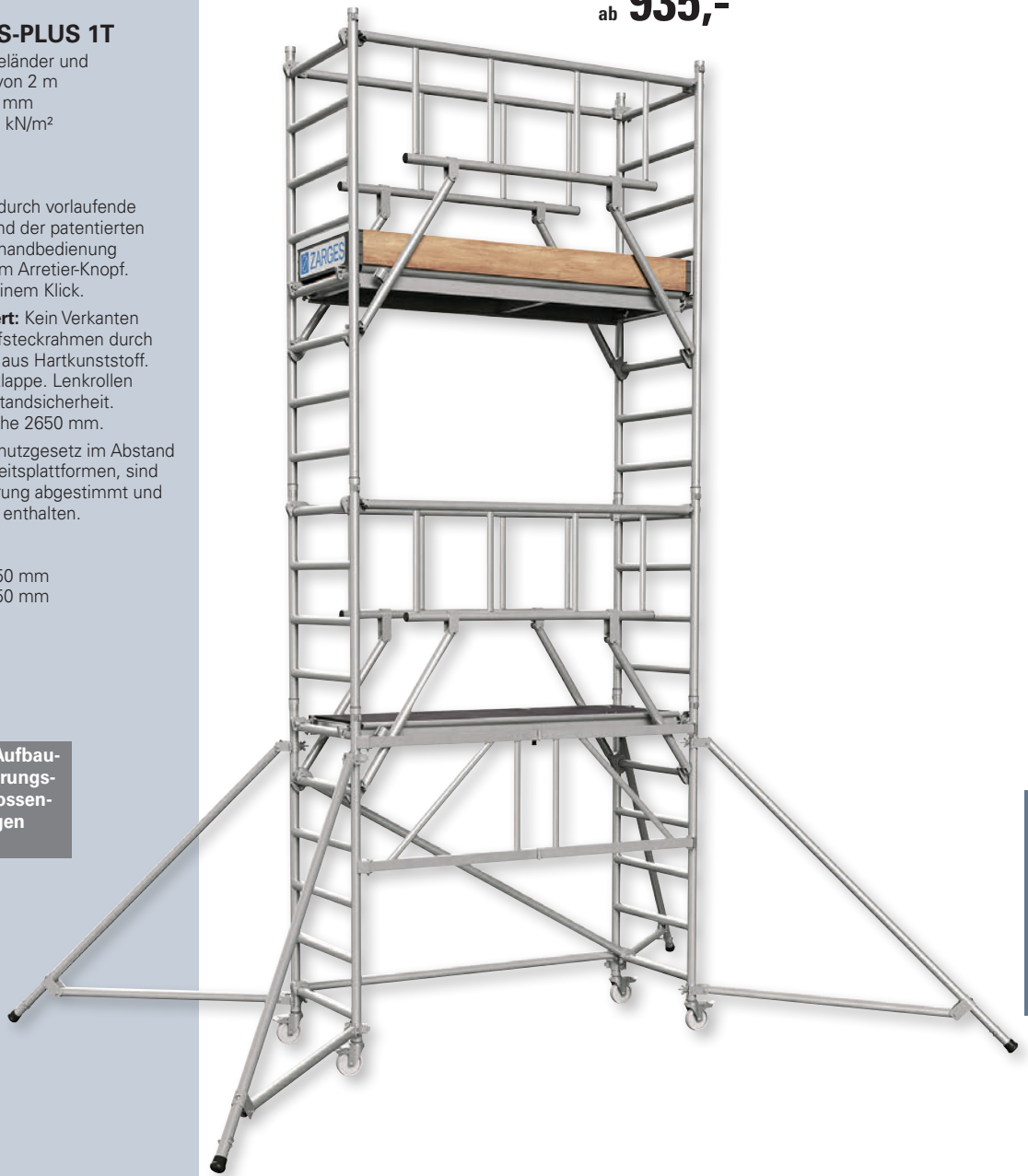
Die lt. europäischem Arbeitsschutzgesetz im Abstand von 2 m vorgeschriebenen Arbeitsplattformen, sind auf die jeweilige Gerüstausführung abgestimmt und entsprechend im Lieferumfang enthalten.

Zugelassene max. Arbeitshöhe
in geschlossenen Räumen- 6550 mm
im Freien- 6550 mm



Bitte beachten Sie unsere Aufbauanleitung mit den Ballastierungsvorschriften der Berufsgenossenschaft. Ballastgewichte gegen Mehrpreis.

ab **935,-**



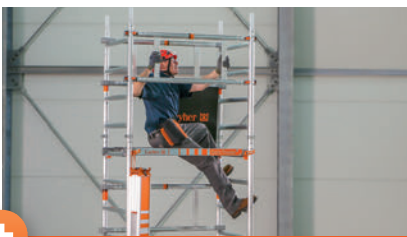
Arbeitshöhe bis ca.	mm	2550	3550	4550	5550	6550	7550
Standhöhe	mm	550	1550	2550	3550	4550	5550
Gerüsthöhe	mm	1650	2650	3650	4650	5650	6650
Ausleger	-	-	4	4	4	4	4
Gewicht	kg	38,3	71,4	79,5	108	114,1	142,6
Best.-Nr.		▶ 9150 464200	▶ 9150 464201	▶ 9150 464202	▶ 9150 464203	▶ 9150 464204	▶ 9150 464205
EUR		935,-	2075,-	2235,-	3032,-	3194,-	3989,-



+ Kompakte Transportabmessungen
Passt in alle gängigen Nutzfahrzeuge



+ Einfaches Handling
Transportwagen aus vorhandenen Gerüstbauteilen gebaut



+ 1-Personenaufbau
Sicherer Auf- und Abbau, werkzeuglose Montage

1-Personenauf- und abbau



Einfach sicher. Die Steigtechnik.

Solo Tower Gerüst

- Mit Sicherheitsaufbau P2, Plattformen in Vertikalabstand von 2 m
- Arbeitsfläche B 750 x L 1130 mm
- Zulässige Nutzlast 2kN/m²
- Entsprechend EN 1004 (Gerüstgruppe 3)
- Arbeitshöhen bis 6150 mm

Kompakte Abmessungen für effiziente Lager-,Transport und Baustellenlogistik. Reduzierung des personellen Aufwandes durch den 1-Personenauf- und abbau.

Türgängiger "Transportwagen" kann werkzeuglos aus Gerüstteilen gebaut werden, für den einfachen Transport der übrigen Gerüstteile an den jeweiligen Bestimmungsort.

Schneller Aufbau und Abbau durch Steckmontage. Arbeitsboden mit Durchstiegsklappe, telekopierbare Gerüststützen, Stahlspindeln zum Niveauegleich und Lenkrollen mit Doppel-Radstopp sorgen für besondere Standfestigkeit.

Die lt. europäischem Arbeitsschutzgesetz im Abstand von 2 m vorgeschriebenen Arbeitsplattformen, sind auf die jeweilige Gerüstausführung abgestimmt und entsprechend im Lieferumfang enthalten.

Zugelassene max. Arbeitshöhe in geschlossenen Räumen - 6150 mm im Freien - 6150 mm



ab **3169,-**

Reduzierter Personalaufwand

Passt in alle gängigen Nutzfahrzeuge

Bitte beachten Sie unsere Aufbauanleitung mit den Ballastierungsvorschriften der Berufsgenossenschaft. Ballastgewichte gegen Mehrpreis.



SCHNELL LIEFERBAR **5 JAHRE GARANTIE**

Arbeitshöhe bis ca.	mm	4150	5150	6150
Standhöhe	mm	2150	3150	4150
Gerüsthöhe	mm	3370	4370	5370
Ausleger		4	4	4
Gewicht	kg	118,8	151,9	167,6
Best.-Nr.		▶ 9152 464630	▶ 9152 464631	▶ 9152 464632
EUR		3169,-	3920,-	4255,-

Optionales Treppen-Kit, für mehr Sicherheit und Flexibilität beim Einsatz von Fahrgerüsten in Treppenhäusern auf Anfrage. Detaillierte Informationen siehe QR Code.

Die Angebote gelten nur für gewerbliche Abnehmer - Alle Preise zzgl. gesetzl. MwSt.

ab **3589,-**



Layher

Einfach sicher. Die Steigtechnik.

Uni-Komfort Gerüst

Mit Sicherheitsaufbau P2, Plattformen im Vertikalabstand von 2 m

- Arbeitsfläche B 1500 x L 1800 mm
- Lastklasse/Gerüstgruppe 3: 2kN/m²
- Max. Gesamtbelastung 485 kg
- Entsprechend DIN EN 1004:2021
- Arbeitshöhen bis 14200 mm



+ Bequemer Treppenaufstieg

Erleichtert vermehrtes Auf- und Absteigen z.B. bei der Mitnahme von Werkzeug oder Material

Kompaktes Fahrgerüst mit Treppenaufstieg und breiter Arbeitsfläche. Der bequeme Treppenaufstieg mit durchgehendem Handlauf begünstigt vermehrtes Auf- und Absteigen, er überbrückt leicht große Höhen und lässt die Hand frei zur Mitnahme von Werkzeug und Material. Schneller Aufbau durch Steckmontage, Arbeitsboden aus Aluminium- Rahmen mit rutschhemmend beschichteter Sperrholzeinlage. Als Durchstieg mit Öffnung in der ganzen Länge für bequemen Innenaufstieg. Stahlspindeln zum Niveausgleich und Lenkrollen mit Doppel-Radstopp und Lastzentrierung im gebremsten Zustand, sorgen für besondere Standfestigkeit.

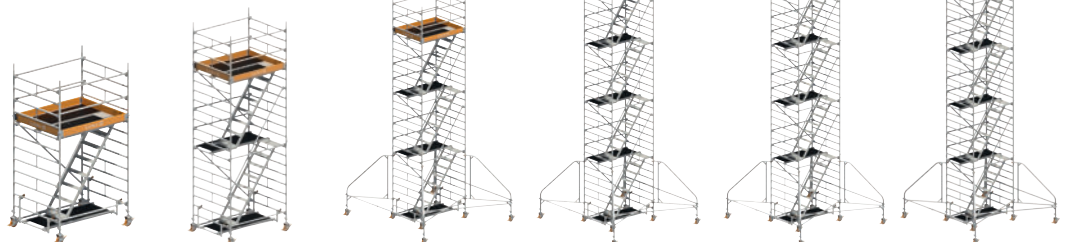
Ab Arbeitshöhe 8200 mm mit Ausleger zur Basisverbreiterung. Die Ausleger sind ohne Werkzeug anzubringen; darin eingesteckte Rollen ermöglichen das sichere Verfahren des Gerüsts ohne Abbau.

Die lt. europäischem Arbeitsschutzgesetz im Abstand von 2 m vorgeschriebenen Arbeitsplattformen, sind auf die jeweilige Gerüstausrüstung abgestimmt und entsprechend im Lieferumfang enthalten.

Zugelassene max. Arbeitshöhe
in geschlossenen Räumen - 14200 mm
im Freien - 10200 mm

SCHNELL **LIEFERBAR** **5** JAHRE GARANTIE

Bitte beachten Sie unsere Aufbauanleitung mit den Ballastierungsvorschriften der Berufsgenossenschaft. Ballastgewichte gegen Mehrpreis.



Arbeitshöhe bis ca. mm	mm	4200	6200	8200	10200	12200	14200
Standhöhe	mm	2200	4200	6200	8200	10200	12200
Gerüsthöhe	mm	3430	5430	7430	9430	11430	13430
Ausleger	-	-	-	4	4	4	4
Gewicht	kg	166,3	236,5	387,9	458,1	528,3	598,5
Best.-Nr.		▶ 9152 464420	▶ 9152 464421	▶ 9152 464422	▶ 9152 464423	▶ 9152 464424	▶ 9152 464425
EUR		3589,-	5226,-	8691,-	10342,-	11993,-	13645,-

Wenn in der Beschreibung nicht anders angegeben, erfolgt die Lieferung ohne Inhalt bzw. Zubehör





ab **1469,-**



Einfach sicher. Die Steigtechnik.

Uni-Leicht Gerüst

Mit Sicherheitsaufbau P2, Plattformen in Vertikalabstand von 2 m

- Arbeitsfläche B 750 x L 1800 mm
- Lastklasse/Gerüstgruppe 3: 2 kN/m²
- Max. Gesamtbelastung 240 kg
- Entsprechend DIN EN 1004:2021
- Arbeitshöhen bis 9260 mm

kompaktes leichtes Fahrgerüst für sicheres und bequemes Arbeiten. Schneller Aufbau durch Steckmontage. Arbeitsboden aus Aluminium- Rahmen mit rutschhemmend beschichteter Sperrholzeinlage, mit Durchstiegsklappe. Bremsbare Lenkrollen mit Lastzentrierung sorgen für besondere Standfestigkeit. Das geringe Gewicht und die handlichen Abmessungen machen das Gerüst besonders transportfähig.

Ab Arbeitshöhe 4260 mm mit Fahrbalken starr aus Stahl mit Rohrverbindern. Je nach Einsatzgebiet können die Rahmentteile mittig oder versetzt aufgesteckt werden und ermöglichen so freizügiges Arbeiten an Wand und Decke:

Die lt. europäischem Arbeitsschutzgesetz im Abstand von 2 m vorgeschriebenen Arbeitsplattformen, sind auf die jeweilige Gerüstaufbauhöhe abgestimmt und entsprechend im Lieferumfang enthalten.

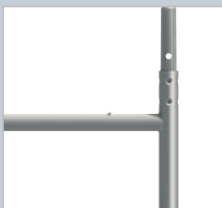
Zugelassene max. Arbeitshöhe
in geschlossenen Räumen - 9260 mm
im Freien - 9260 mm

Optionales Treppen-Kit für mehr Sicherheit und Flexibilität beim Einsatz von Fahrgerüsten in Treppenhäusern auf Anfrage. Detaillierte Informationen siehe QR-Code.



+ Uni Montagehaken

Vereinfacht wesentlich die Montage und sorgt für einen schnellen, reibungslosen Auf- und Abbau. Detaillierte Informationen siehe QR-Code



Die Standleiter ist der Gerüstrahmen und dient gleichzeitig als Aufstieg. Die Riffelung gewährleistet Rutsch- und Griffsicherheit. Lange, konische Rohrverbinder für sichere und leichtgängige Steckverbindung.

SCHNELL LIEFERBAR
5 JAHRE GARANTIE



Bei geringen Platzverhältnissen

Bitte beachten Sie unsere Aufbauanleitung mit den Ballastierungsvorschriften der Berufsgenossenschaft. Ballastgewichte gegen Mehrpreis.



Arbeitshöhe bis ca. mm	3110	4260	5260	6260	7260	8260	9260
Standhöhe mm	1111	2260	3260	4260	5260	6260	7260
Gerüsthöhe mm	2330	3480	4480	5480	6480	7480	8480
Fahrbalken	-	starr	starr	starr	starr	starr	starr
Gewicht kg	65,5	134,2	160,8	182,6	209,2	231	257,6
Best.-Nr.	▶ 9152 464360	▶ 9152 464361	▶ 9152 464362	▶ 9152 464363	▶ 9152 464364	▶ 9152 464365	▶ 9152 464366
EUR	1469,-	2499,-	3139,-	3619,-	4236,-	4692,-	5342,-

Die Angebote gelten nur für gewerbliche Abnehmer - Alle Preise zzgl. gesetzl. MwSt.

ab **1829,-**



Layher

Einfach sicher. Die Steigtechnik.

Uni-Standard Gerüst

- Mit Sicherheitsaufbau P2,
- Plattformen in Vertikalabstand von 2 m
- Arbeitsfläche B 750 x L 2850 mm
- Lastklasse/Gerüstgruppe 3: 2 kN/m²
- Max. Gesamtbelastung 380 kg
- Entsprechend DIN EN 1004_2021
- Arbeitshöhen bis 13380 mm

Universelles Fahrgerüst für sicheres und bequemes Arbeiten im Innen- und Außenbereich. Schneller Aufbau durch Steckmontage. Arbeitsboden aus Aluminium-Rahmen mit rutschhemmend beschichteter Sperrholzzeile, mit Durchstiegsklappe. Stahlspindeln zum Niveaueingleich und Lenkrollen mit Doppel-Radstopp und Lastzentrierung im gebremsten Zustand sorgen für besondere Standfestigkeit.

Ab Arbeitshöhe 4350 mm mit Fahrbalken starr aus Stahl mit Rohrverbindern, ab Arbeitshöhe 9380 mm mit Teleskop-Fahrerbalken. Je nach Einsatzgebiet können die Rahmenteile mittig oder versetzt aufgesteckt werden und ermöglichen so freizügiges Arbeiten an Wand oder Decke.

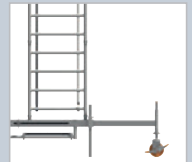
Die lt. europäischem Arbeitsschutzgesetz im Abstand von 2 m vorgeschriebenen Arbeitsplattformen, sind auf die jeweilige Gerüstausführung abgestimmt und entsprechend im Lieferumfang enthalten.

Zugelassene max. Arbeitshöhe
in geschlossenen Räumen - 13380 mm
im Freien - 9380 mm

SCHNELL
LIEFERBAR

5
JAHRE
GARANTIE

Optionales Treppen-Kit für mehr Sicherheit und Flexibilität beim Einsatz von Fahrgerüsten in Treppenhäusern auf Anfrage. Detaillierte Informationen siehe QR-Code.



Teleskop-Fahrerbalken eingeschoben für Arbeiten an der Wand, ausgezogen für Arbeiten in größeren Höhen



Lenkrolle mit Doppel-Radstopp und Stahlspindel zum Niveaueingleich



Bitte beachten Sie unsere Aufbauanleitung mit den Ballastierungsvorschriften der Berufsgenossenschaft. Ballastgewichte gegen Mehrpreis.

+ Uni Montagehaken

Vereinfacht wesentlich die Montage und sorgt für einen schnellen, reibungslosen Auf- und Abbau. Detaillierte Informationen siehe QR-Code



Arbeitshöhe mm bis ca.	3200	4350	5350	6350	7350	8350	9380	10380	11380	12380	13380
Standhöhe mm	1200	2350	3350	4350	5350	6350	7380	8380	9380	10380	11380
Gerüsthöhe mm	2430	3580	4580	5580	6580	7580	8610	9610	10610	11610	12610
Fahrerbalken	-	starr	starr	starr	starr	starr	verstellbar	verstellbar	verstellbar	verstellbar	verstellbar
Gewicht kg	81,9	181,5	216,4	243,3	278,2	305,1	391,2	418,1	453	479,9	514,3
Best.-Nr.	► 9152 464370	► 9152 464371	► 9152 464372	► 9152 464373	► 9152 464374	► 9152 464375	► 9152 464376	► 9152 464377	► 9152 464378	► 9152 464379	► 9152 464380
EUR	1829,-	2999,-	3694,-	4192,-	4892,-	5427,-	6618,-	7154,-	7854,-	8389,-	9089,-

Wenn in der Beschreibung nicht anders angegeben, erfolgt die Lieferung ohne Inhalt bzw. Zubehör

ab **2375,-**



Layher

Einfach sicher. Die Steigtechnik.

Uni-Breit Gerüst

- Mit Sicherheitsaufbau P2, Plattformen in Vertikalabstand von 2 m
- Arbeitsfläche B 1500 x L 2850 mm
- Lastklasse/Gerüstgruppe 3: 2 kN/m²
- Max. Gesamtbelastung 765 kg
- Entsprechend Norm DIN EN 1004:2021
- Arbeitshöhen bis 13380 mm

Universelles Fahrgerüst mit extrabreiter Arbeitsfläche, ideal für Arbeiten mit sperrigem Material im Innen- und Außenbereich. Schneller Aufbau durch Steckmontage. Arbeitsboden aus Aluminium-Rahmen mit rutschhemmend beschichteter Sperrholzeinlage, mit Durchstiegsklappe. Lange Stahlspindeln zum Niveaueingleich und kugelgelagerte Lenkrollen mit Doppel-Radstopp und Lastzentrierung im gebremsten Zustand sorgen für besondere Standfestigkeit.

Ab Arbeitshöhe 8380 mm mit Teleskop-Fahrbalken aus Stahl mit Rohrverbindern. Je nach Einsatzgebiet können die Rahmenteile mittig oder versetzt aufgesteckt werden und ermöglichen so freizügiges Arbeiten an Wand oder Decke.

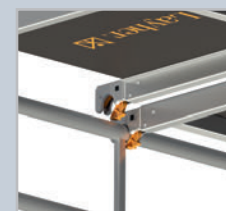
Die lt. europäischem Arbeitsschutzgesetz im Abstand von 2 m vorgeschriebenen Arbeitsplattformen, sind auf die jeweilige Gerüstaufbauart abgestimmt und entsprechend im Lieferumfang enthalten.

Zugelassene max. Arbeitshöhe
in geschlossenen Räumen - 13380 mm
im Freien - 9380 mm

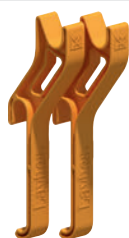
SCHNELL **5** JAHRE GARANTIE LIEFERBAR



Konsolen zum ein- bzw. beidseitigen Verbreitern einer Gerüstebene auf Anfrage lieferbar



Unterschiedlich geformte Einrastklauen ermöglichen eine leichte 1-Mann-Montage und sind gleichzeitig eine 4-fache Abhubsicherung.

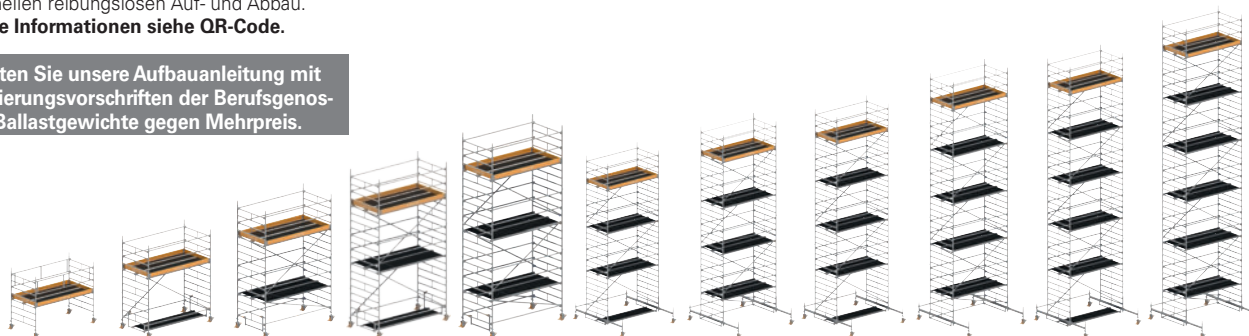


+ Uni Montagehaken



Vereinfacht wesentlich die Montage und sorgt für einen schnellen reibungslosen Auf- und Abbau. **Detaillierte Informationen siehe QR-Code.**

Bitte beachten Sie unsere Aufbauanleitung mit den Ballastierungsvorschriften der Berufsgenossenschaft. Ballastgewichte gegen Mehrpreis.



Arbeitshöhe mm bis ca.	3200	4200	5200	6200	7200	8380	9380	10380	11380	12380	13380
Standhöhe mm	1200	2200	3200	4200	5200	6380	7380	8380	9380	10380	11380
Gerüsthöhe mm	2430	3430	4430	5430	6430	7610	8610	9610	10610	11610	12610
Fahrbalken	-	-	-	-	-	verstellbar	verstellbar	verstellbar	verstellbar	verstellbar	verstellbar
Gewicht kg	128,8	184,6	237,8	276,2	329,4	454,1	511,7	543,2	603,3	634,8	697,4
Best.-Nr.	► 9152 464390	► 9152 464391	► 9152 464392	► 9152 464393	► 9152 464394	► 9152 464395	► 9152 464396	► 9152 464397	► 9152 464398	► 9152 464399	► 9152 464400
EUR	2375,-	3469,-	4386,-	5185,-	6138,-	7580,-	8690,-	9332,-	10442,-	11085,-	12195,-

Die Angebote gelten nur für gewerbliche Abnehmer - Alle Preise zzgl. gesetzl. MwSt.



Zur sicheren und schnellen Befreiung der Nutzfahrzeuge von Eis- und Schneelasten.

Klappgerüst

Für Wartungs- und Instandhaltungsarbeiten.

- Arbeitsfläche B 1200 x L 2880 mm
- Lastklasse/Gerüstgruppe 2: 1,5 kN/m²
- Max. Gesamtbelastung 200 kg
- Entsprechend EN 1004

9369,-

Einfache Montage ohne Werkzeug. Treppenaufstieg mit Handlauf und 100 mm tiefen Stufen aus Aluminium-Lochblech R12 plus Antrittsstufe. Aluminium-Gitterrost R12- Plattform mit Durchstiegsklappe. Die Gitterrost-Plattform verhindert das Liegenbleiben von Schmutz, Schnee und Staunässe und sorgt so für größtmögliche Standsicherheit beim Arbeiten bei widrigen Witterungsverhältnissen. 4-seitiges Geländer mit Fuß- und Knieleiste für eine hohe Arbeitssicherheit. Mittels vier Lenkrollen leicht verfahrbar.



Arbeitshöhe bis ca.	mm	4800
Standhöhe	mm	2800
Gerüsthöhe	mm	3900
Gewicht	kg	190
Best.-Nr.		8000 482173
EUR		9369,-

Bitte beachten Sie unsere Aufbauanleitung mit den Ballastierungsvorschriften der Berufsgenossenschaft. Ballastgewichte gegen Mehrpreis.



Gitterrost-Plattform für hohe Standsicherheit

Personen-Lift, FlexxLift

Für Reparaturen, Wartungen und Montagearbeiten im Innenbereich

- Zulässig für max. 1 Person
- Manuell betriebener Vertikalmastlift mit intuitiver Ein-Hand-Bedienung
- Rundum gesicherter Arbeitsbereich
- Praktische Ablageschale für Werkzeug und Material
- Einfacher Ein- und Ausstieg über Schwingtür
- Automatische Bremsvorrichtung beim Besteigen
- Stufen- und stromloser Hubmechanismus mit Gasdruckfeder
- Geringe Betriebskosten, da praktisch wartungsfrei
- Vorrichtung für Diebstahlsicherung mit Vorhängeschloss, Vorhängeschloss gehört nicht zum Lieferumfang
- Aussparungen für den Transport mit Gabelstapler
- Max. Gesamtbelastung 150 kg

ab **6675,-**

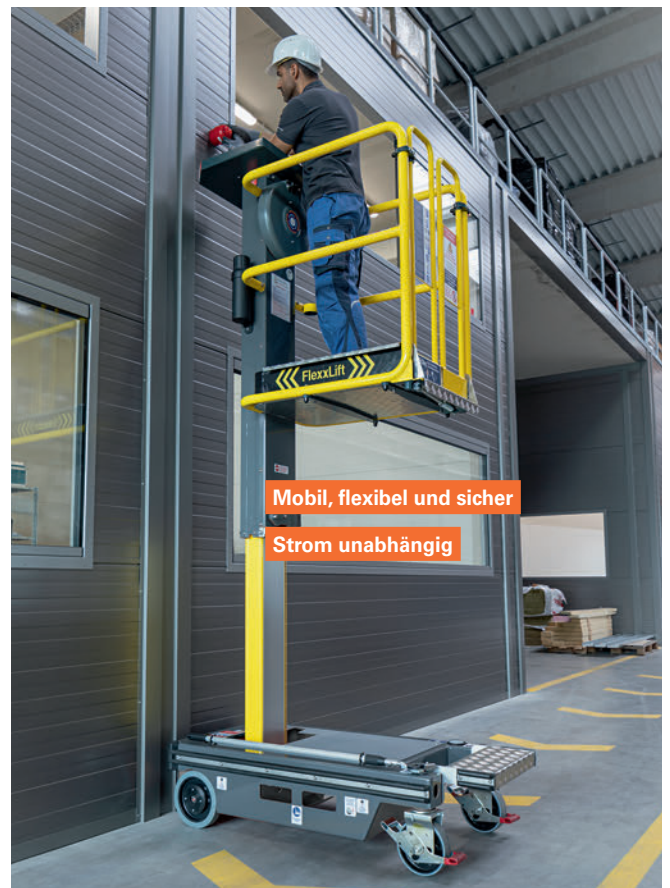


+ Effiziente Kraftumsetzung

Im Handumdrehen bewegt der Anwender den FlexxLift ohne Kraftanstrengung nach oben und wieder nach unten



Arbeitshöhe bis ca.	mm	3500	4200
Plattformhöhe	mm	1500	2200
Tragfähigkeit	kg	150	150
Plattformgröße L x B	mm	720 x 600	850 x 640
Gesamtmaße L x B x H	mm	1170 x 680 x 1600	1400 x 740 x 1960
Gewicht	kg	180	305
Best.-Nr.		8000 804503	8000 804504
EUR		6675,-	9349,-



Mobil, flexibel und sicher

Strom unabhängig

Ausführung bis Arbeitshöhe 4200 mm mit Antrittsstufe

Wenn in der Beschreibung nicht anders angegeben, erfolgt die Lieferung ohne Inhalt bzw. Zubehör

